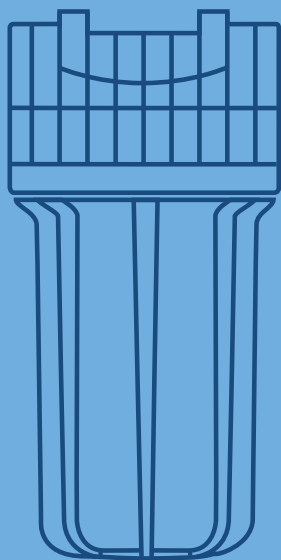


# MAUNAWAI® PICONNECT



IT

## Peka

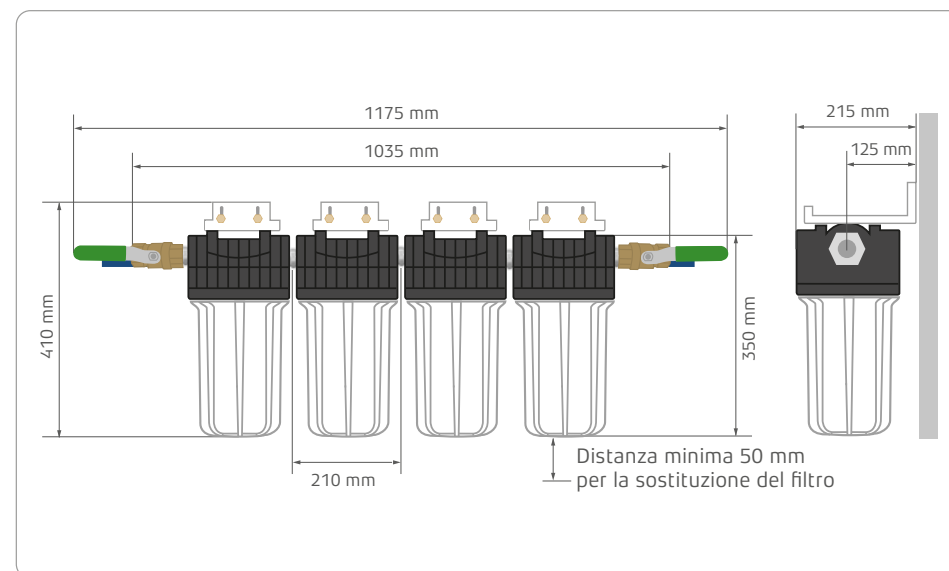
Istruzioni per il montaggio  
e l'uso

## INDICE

- 3 | Dati tecnici
- 4 | Le cartucce filtranti PEKA
- 6 | **CONTENUTO DELLA CONFENZIONE**
- 7 | **MONTAGGIO E  
MESSA IN SERVIZIO**
- 8 | **ISTRUZIONI PER IL MONTAGGIO**
- 11 | **MAUNUTENZIONE**
- 11 | **INTERVALLI DI RICAMBIO**
- 11 | Garanzia
- 12 | Tabella degli intervalli di ricambio
- 14 | Contatto



## Dati tecnici



### Alloggio Peka 10" (1 unità)

**Altezza totale:** 350 mm  
(fino alla cima della valvola di spurgo)

**Diametro:** 185 mm  
(testa dell' alloggio senza  
raccordo filettato di collegamento)

**per 4 unità:** ca. 1,20 m  
**Peso a vuoto:** 2,63 kg  
**Connessione:** 1" (pollici)  
**Capacità produttiva:** 30 l / min  
**Prestazione:** ca. 120.000 litri\*

### Alloggio Peka 20" (1 unità)

**Altezza totale:** 620 mm  
(fino alla cima della valvola di spurgo)

**Diametro:** 185 mm  
(testa dell' alloggio senza  
raccordo filettato di collegamento)

**per 4 unità:** ca. 1,20 m  
**Peso a vuoto:** 3,4 kg  
**Connessione:** 1" (pollici)  
**Capacità produttiva:** 60 l / min  
**Prestazione:** 250.000 litri\*

\*A seconda della qualità dell'acqua

## LE CARTUCCE FILTRANTI PEKA



L'anello di tenuta bianco e nero distingue dall'alto i filtri anticalcare e PI.

### Protezione anticalcare priva di sostanze chimiche

*Senza pastiglie di sale  
Senza elettricità*

La cartuccia del filtro anticalcare utilizza granuli ceramici con una superficie codificata specialmente per iniziare il processo di catalisi eterogenea. Si può osservare un simile processo in natura con conchiglie e coralli.

L'acqua potabile scorre intorno ai granuli. Sulla superficie del granulato si formano automaticamente e in pochi secondi piccoli cosiddetti „cristalli di semi“ di pochi decimillesimi di millimetri.

Fluttuando nell'acqua questi cristalli di semi saranno trasportati in tutti i tubi e dispositivi connessi.

Catturano il calcare che non si lega più all' acqua così trattata.

L'acqua non è cambiata nella sua composizione chimica. Poiché i minerali nell'acqua sono conservati, in determinate circostanze i valori misurati nei dispositivi TDS non cambiano.

È possibile una ristrutturazione di vecchie installazioni e caldaie in pochi mesi, perché i depositi calcarei esistenti vengono distaccati e rimossi lentamente in un processo delicato.

La protezione anticalcare priva di sostanze chimiche è una biotecnologia riconosciuta ufficialmente.



### Filtro base

Filtro sedimenti a due stadi fatto di schiuma di polipropilene

Il filtro base MAUNAWAI® ha una capacità di assorbimento dei materiali insolubili tre volte superiore rispetto alle cartucce filtranti convenzionali di dimensioni simili.

Ideale per rimuovere le seguenti impurità dell'acqua:

- sabbia
- fango
- ruggine
- polline
- e altre materie sospese



### Filtro intensivo

Filtro a blocchi di carbone attivo. La pressione dell'acqua è ridotta di circa 0,5 bar solo, nonostante la purezza elevata della cartuccia filtrante

Ideale per eliminare le seguenti impurità nella Sua acqua:

- odori e sapori sgradevoli nell'acqua
- filtraggio del cloro e simili sostanze indesiderate
- filtraggio di diversi metalli pesanti come piombo ecc.
- filtraggio dei composti organici



### Filtro anticalcare

Protezione anticalcare priva di sostanze chimiche grazie alla biotecnologia

Materiale filtrante: granuli ceramici con una superficie speciale come le conchiglie e i coralli.

Vantaggi:

- i minerali rimangono nell'acqua
- l'acqua rimane chimicamente invariata
- senza pastiglie di sale
- senza scambiatore di ioni
- senza elettricità



### Filtro PI

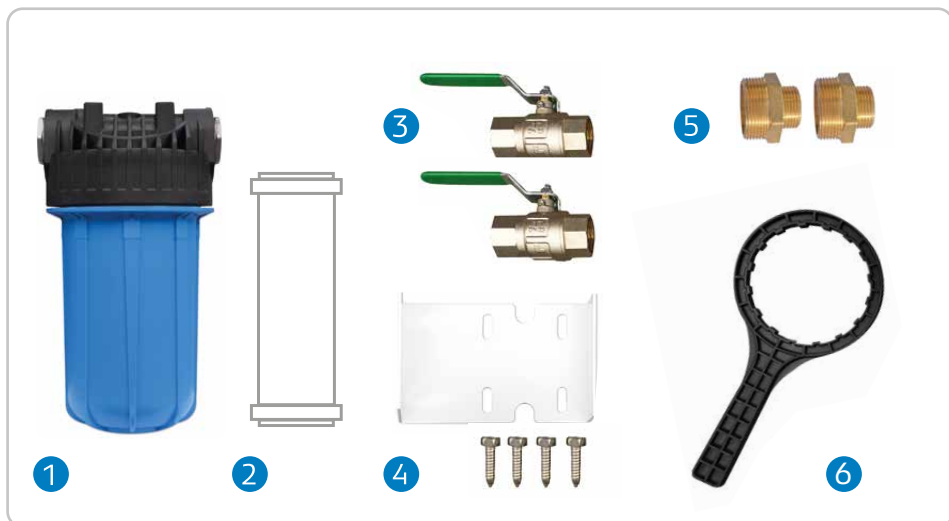
La cartuccia filtrante PI è stata sviluppata appositamente per il sistema di filtraggio dell'acqua MAUNAWAI® e offre una speciale, alta qualità.

Vantaggi:

- il pH aumenta
  - rilascia ossigeno
  - effetto antibatterico
  - stabilizzazione dell'acqua
  - clustering fine
  - fornisce minerali e oligoelementi (aumenta il valore TDS)
- Materiali filtranti: una combinazione di oltre 20 diverse sfere di ceramica*

## CONTENUTO DELLA CONFEZIONE

Prima di montare MAUNAWAI® Peka, verificare subito con l'aiuto del disegno se tutti i componenti sono presenti.



1 Alloggio

2 Cartuccia filtrante

3 2 valvole a sfera

4 Montaggio a parete uno per alloggio e un set di 4 viti in acciaio inossidabile per montaggio dell'alloggio a muro (viti e tasselli per il muro non sono inclusi)

5 2x 1 1/2" | 1" Doppia riduzione per il collegamento alle valvole a sfera

6 1 chiave per aprire / chiudere l'alloggio

7 È possibile utilizzare un numero corrispondente di raccordi doppi 1/1/2" per collegare altri alloggiamenti

## INSTALLAZIONE E MESSA IN SERVIZIO

I lavori sul tubo dell'acqua potabile richiedono un installatore specializzato.

Devono essere considerati i regolamenti locali, le direttive generali, i dati tecnici, il montaggio e le norme di sicurezza.

Segnaliamo in particolare la necessaria presa di terra del tubo dell'acqua (collegamento equipotenziale).

È raccomandato l'uso di un riduttore di pressione. Si prega di notare il massimo carico di pressione di carico continuo da 4,5 bar dell'alloggio Peka.

Per l'approvvigionamento idrico comunale, se necessario, è da installare un separatore di sistema fino a FK-4 secondo DIN EN 1717 / DIN 1988.100 a monte del sistema di filtraggio.

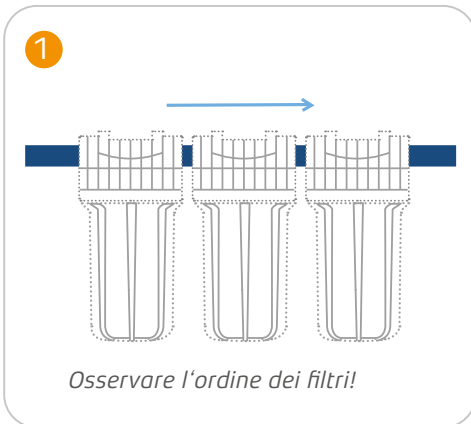
I moduli Peka dovrebbero essere installati con le viti fornite nella condotta dell'acqua potabile dopo il contatore dell'acqua e qualsiasi filtro domestico già installato.

Usa **la canapa** per sigillare le testate degli alloggiamenti!

Se le dimensioni del tubo esistenti si discostano dalle dimensioni di collegamento del giunto a vite, il passaggio deve essere effettuato con un manicotto standard aggiuntivo in ottone o bronzo.

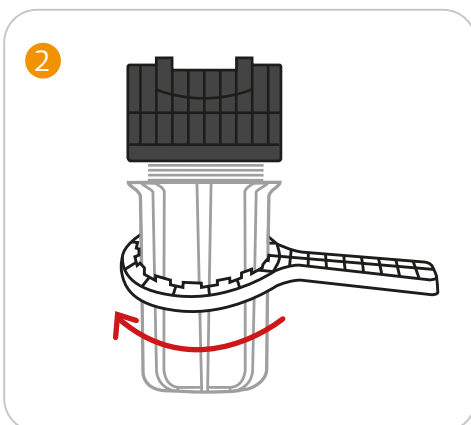
Per un funzionamento ottimale raccomandiamo di assicurarsi che il peso in più del modulo Peka sia sorretto tramite supporti per tubi o già esistenti o aggiunti.

## ISTRUZIONI DI MONTAGGIO

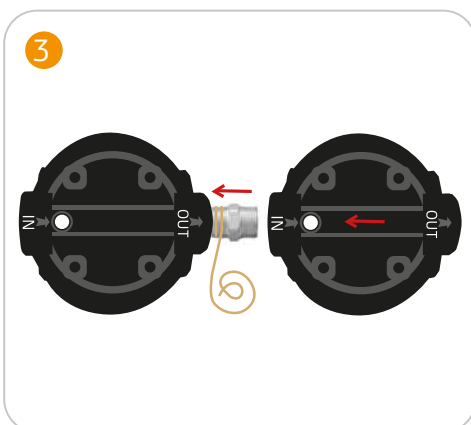


Determinare la posizione di installazione in posizione orizzontale nel corso del tubo dell'acqua potabile in direzione di pressione. Serve un'apertura del tubo con dimensioni adatte alle dimensioni del sistema di filtraggio. Fare attenzione alla distanza dal muro al centro del tubo.

**Sequenza dei filtri in direzione del flusso:** 1. filtro base, 2. filtro intensivo, 3. filtro anticalcare, 4. filtro PI

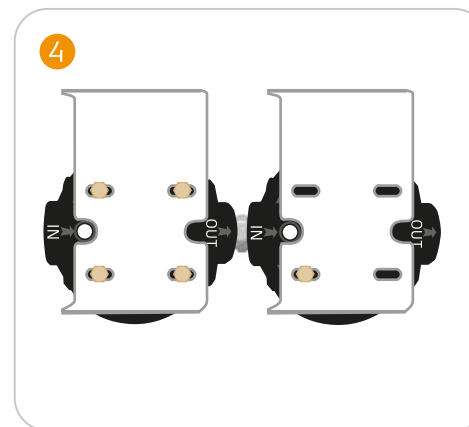


Svitare tutte le parti inferiori delle testate dell'alloggio del filtro con la chiave.

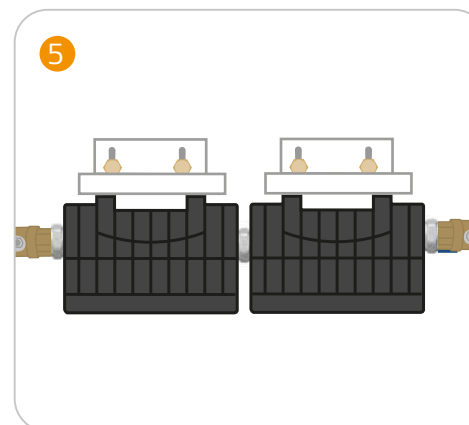


Collegare le teste dell'alloggio con i raccordi filettati e stringere.

**La canapa** è consigliata per il calafataggio.

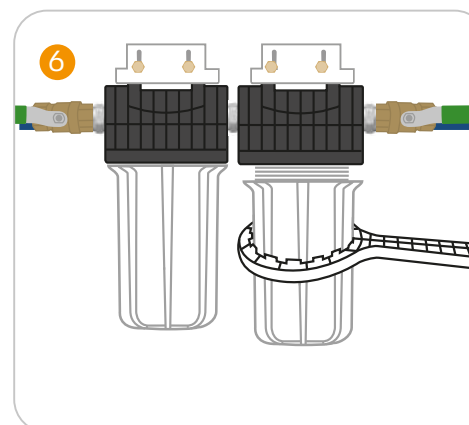


Avvitare la staffa per il muro alle teste degli alloggi dei filtri con le quattro viti in acciaio inossidabile.



Installare le valvole a sfera davanti e dietro il sistema. La valvola dietro è assolutamente necessaria quando si cambia il filtro in un secondo momento!

Attaccare il sistema così preassemblato al muro e integrarlo al tubo dell'acqua fredda.



Collegare le basi degli alloggi di nuovo con le teste degli alloggi e stringerle con la chiave.

## MANUTENZIONE

Le cartucce del filtro dovrebbero essere cambiate a intervalli regolari a seconda della qualità dell'acqua e agli intervalli di scambio.

Ha altre domande? Ci scriva una e-mail: [info@maunawai.it](mailto:info@maunawai.it) oppure ci chiami.

Il cambio è semplice e può essere effettuato da soli con la chiave dell'alloggio in dotazione, oltre alle istruzioni allegate.

## INTERVALLI DI RICAMBIO

<b>Filtro base:</b>	circa 12 mesi
<b>Filtro intensivo:</b>	circa 12 mesi
<b>Filtra anticalcare:</b>	circa 3-5 anni
<b>Filtro PI:</b>	5 anni

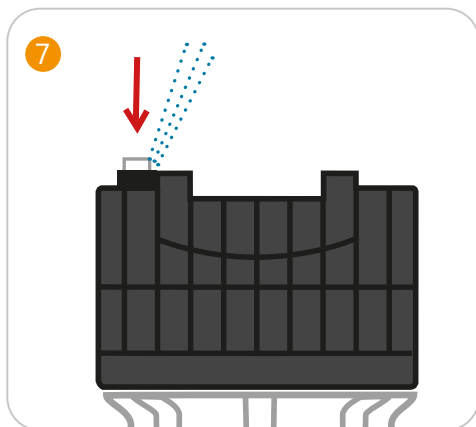
## GARANZIA

MAUNAWAI GmbH accetta la garanzia dei componenti / moduli per 24 mesi a condizione che siano installati professionalmente.

Il nostro servizio clienti richiede l'opportunità di miglioramento o dello scambio.

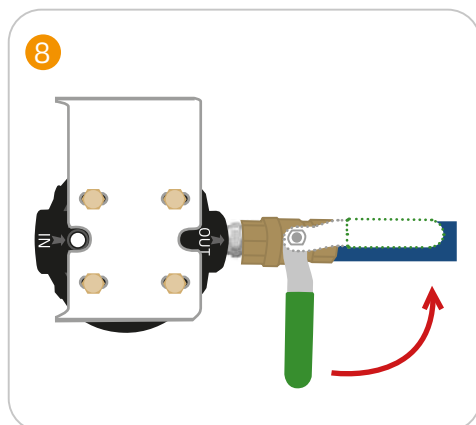
### Avviso

Adatto solo per funzionamento con acqua fredda!



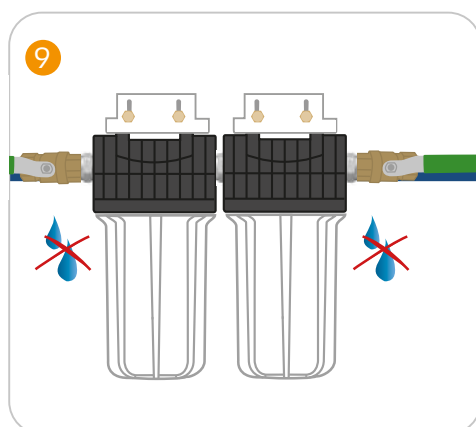
7  
Lasciar entrare l'acqua aprendo la valvola principale dietro il contatore dell'acqua.

Premere la valvola di sfogo rossa sul coperchio della coperchio per far uscire l'aria fino a quando l'acqua non fuoriesce.



8  
Ora aprire la valvola sull'altro lato del blocco di connessione (lato di uscita).

Continuare a sfogare la linea, se necessario. (vedi punto 7)



9  
Controllare che tutte le connessioni del montaggio siano strette. Per questo asciugare i punti di connessione con uno straccio dal basso e aspettare qualche minuto.

Se le connessioni rimangono asciutte, l'installazione è pronta per l'uso.

## MAUNAWAI® INTERVALLI RICAMBI

### 1 Filtro base

Durata di utilizzo:  
circa 12 mesi

Inserito il:

### 2 Filtro intensivo

Durata di utilizzo:  
circa 12 mesi

Inserito il:

### 3 Filtro anticalcare

Durata di utilizzo:  
circa 3-5 anni

Inserito il:

### 4 Filtro PI

Durata di utilizzo:  
circa 5 anni

Inserito il:

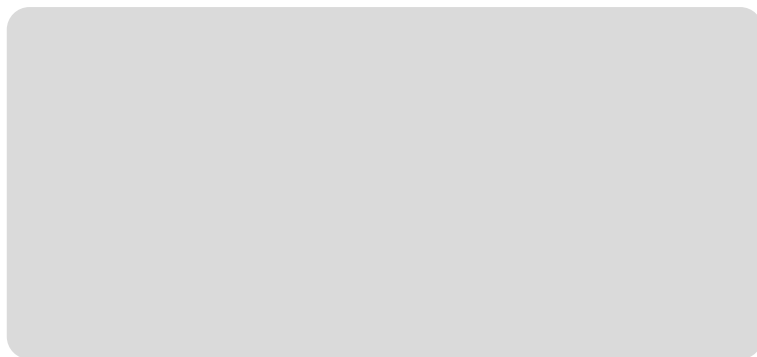


## CONTATTO

MAUNAWAI GmbH  
Adolf-Damaschke-Straße 69–70  
D-14542 Werder (Havel)  
Allemagne  
✉ info@maunawai.com  
☎ +49 3327 570880

Oppure contatti il nostro rivenditore da cui è stato acquistato il sistema di filtraggio dell'acqua MAUNAWAI®.

**Ihr MAUNAWAI® Händler**



B-U-72-08-It

**[www.maunawai.com](http://www.maunawai.com)**