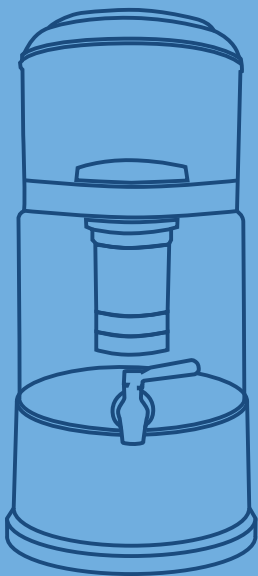


MAUNAWAI® PIPRIME



K8

FZ

Source

Manuel de
montage et d'utilisation

DE L'EAU VIVANTE POUR UN UNE VIE SAINÉ !

Le terme « Maunawai » vient de l'hawaïen et signifie littéralement « eau de montagne ». C'est exactement la mission du système de filtration MAUNAWAI : il transforme l'eau de votre robinet en eau de source « pure » de montagne.

Cette technologie a été développée il y a 60 ans au Japon pour produire la meilleure eau potable à partir de l'eau du robinet. Pour cela, les grandes sources de guérison et la vie elle-même servaient de modèles. Les cinq **principes – filtration, information, optimisation, harmonisation et disponibilité biologique** permettent non seulement de débarrasser l'eau des substances indésirables, mais également de se restructurer et de retrouver ainsi sa forme groupée d'origine.

Après son long voyage dans les conduites d'eau municipales, l'eau peut désormais s'infiltrer lentement à travers le système multicouche du filtre MAUNAWAI® – sans pression et sans électricité, inspiré de la nature !

Les étapes les plus importantes du filtre MAUNAWAI® :

2 Le **filtre céramique** fait office de

filtre de pré-étape pour les résidus grossiers de la conduite d'eau. Il filtre la poussière, la rouille, les solides en suspension, la peinture et les odeurs. La taille des pores de seulement **0,1 µm**, ne permet pas à aucune bactérie.

La qualité et les performances d'un filtre à charbon actif sont déterminées par la capacité de liaison du matériau filtrant et le débit. Contrairement aux blocs de charbon actif classiques, le débit des filtres MAUNAWAI® est considérablement réduit. Cela permet d'augmenter la capacité de liaison du granulat utilisé. Le **charbon actif de haute technologie fabriqué à partir de coques de noix de coco** permet d'éliminer les polluants tels que le chlore, les pesticides, les métaux lourds et de nombreux autres contaminants. Dans le domaine limite des substances difficiles à fixer, comme le cuivre, le zinc et les antibiotiques, les filtres MAUNAWAI® s'avèrent avantageux.

Au **cœur** du filtre MAUNAWAI®, plus de 20 céramiques différentes travaillent dans une coordination et un dosage précis. Une **matrice céramique** poreuse, mais mécaniquement stable, est produite par un

procédé spécial et complexe. Ici, les propriétés et les informations naturelles sont cuites dans de la vieille argile à des températures d'environ 1 000 degrés Celsius, déclenchant ainsi un échange d'ions et un rayonnement infrarouge à ondes longues dans l'eau. Ainsi, les informations inappropriées (non naturelles) sont effacées et la structure moléculaire (cluster) de l'eau est restaurée à son « état original ».

Ce processus naturel de filtration et de percolation (sans pression de ligne) produit « **l'eau de source** » MAUNAWAI®, extrêmement **savoureuse, douce et digeste**.



Scannez le code QR et regardez la phase de préparation MAUNAWAI PIPRIME en vidéo (YouTube).

S'il vous plaît faites attention:

La fontaine PIPRIME fonctionne par gravité.

Si de l'air s'accumule dans la cartouche, cela peut provoquer un débordement, surtout si le réservoir en verre contient plus de 8 litres d'eau filtrée. Le réservoir a une capacité totale de 10 litres.

Par conséquent, veillez à ce que le niveau d'eau ne dépasse pas le logo Maunawai. Pour un entretien optimal, remplissez le réservoir avec de l'eau du robinet après chaque distribution d'eau filtrée. Cela permet de maintenir l'équilibre du système et d'assurer un fonctionnement fiable.

Scannez le **code QR** pour accéder à notre tutoriel vidéo.

Plus de 20 céramiques différentes dans notre cartouche MAUNAWAI®



La gamme complète d'ingrédients est utilisée dans toutes nos cartouches filtrantes, uniquement dans des mélanges et des proportions différents.

La nouvelle forme en céramique réduit le volume de matériau utilisé, ce qui signifie : cartouches filtrantes plus petites.

Tous les matériaux sont désormais sous forme de céramique.

Pour les nouvelles cartouches, nous fournissons tous les matériaux qui étaient auparavant utilisés dans les granulés forme, maintenant aussi en céramique forme. Les céramiques sont fabriquées selon un processus spécial et complexe. La matrice céramique sera poreuse, mais toujours mécanique Écurie. Cela augmente la surface de filtrage et l'eau peut être alimentée en minéraux plus efficacement.

Nouveaux éléments

Nous avons également ajouté de nouveaux éléments comme par ex. précieuse shungite. Les fullerènes de

shungite se développent Propriétés catalytiques qui favorisent l'oxydation des liaisons chimiques.

Nouvelle bio-céramique infrarouge

Cette bio-céramique fonctionne selon le principe FIR (infrarouge lointain) signifie – bien en dessous de ce qui est visible lumière. La céramique rayonne en permanence des infrarouges qui entrent en résonance avec l'H₂O molécules et autres structures organiques. Cela fera les molécules d'eau pratiquement Énergie chargée.

L'interaction des petites sphères de céramique confère à l'eau MAUNAWAI® sa particularité. Ces sphères

permettent à l'eau filtrée d'absorber les minéraux et oligo-éléments nécessaires à sa structure hexagonale, se régénérant ainsi subtilement.

Les éléments les plus importants

Billes de chlore alcalin · Billes HSW Billes HSK

Réduisent la teneur en calcium

Céramiques PI · Tourmaline · Quartz

Dynamisent et créent une structure d'eau naturelle

Balles de zircon · Céramique zéolite

Alcalinisent l'eau –

elle devient plus basique

Céramiques antimicrobiennes

Stabilisent l'eau

Céramiques EM

Assurent l'équilibre entre les micro-organismes bénéfiques

Céramiques de magnétite

Polarisent naturellement les molécules

Balles d'hydrogène · Biocéramiques

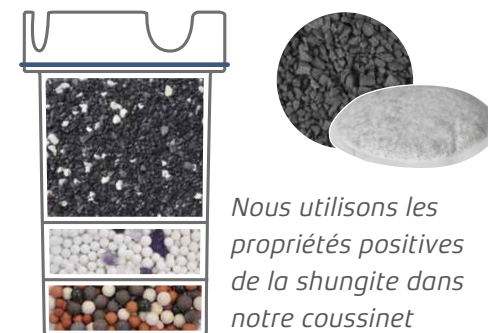
Rétablissement final de l'équilibre naturel

Pierres précieuses (Cristal de roche, Améthyste, Quartz rose)

Harmonisent l'eau

Coconut granular activated carbon

Seulement 5,5 grammes de charbon actif ont une surface similaire à la taille d'un terrain de football (6 400 m²). C'est cet extrême grande surface qui permet d'éliminer les filtres à charbon contamination et autres substances de manière très efficace.



Nous utilisons les propriétés positives de la shungite dans notre coussinet MAUNAWAI®.

Les cartouches contiennent 60 g de granulés de charbon actif. Cela correspond à une superficie d'environ 70 000 m².

Au cours de ce processus, la composition chimique de l'eau ne change pas. Les minéraux restent dans l'eau donc les lectures des appareils TDS dans certaines circonstances, cela pourrait ne pas changer.

Qu'est-ce que la shungite ?

La shungite est considérée comme une pierre de guérison et serait également extrêmement efficace comme talisman. Il est utilisé pour minéraliser et purifier l'eau, comme décoration d'intérieur et de corps, ainsi que pour la relaxation et les massages.

Nous utilisons du gravier de shungite pour traiter et revitaliser notre eau Maunawai®. Sa teneur en carbone est de 95 à 98 % et il contient un grand nombre de fullerènes, essentiels aux propriétés positives de la shungite, car ils lient les radicaux libres et aident à structurer l'eau.

TABLE DES MATIÈRES

- 2 | De l'eau vivante pour un une vie saine
- 4 | Plus de 20 céramiques différentes dans notre cartouche MAUNAWAI®
- 7 | **CONTENU DE LA LIVRAISON**
- 8 | **PREPARATION : TREMPAGE ET NETTOYER**
- 10 | **MONTAGE**
- 12 | **ENTRETIEN**
- 12 | **ABSENCE**
- 13 | **CHANGEMENT DE FILTRE/ELIMINATION**
- 14 | Oxosanum
- 14 | Circuit d'eau MAUNAWAI®
- 15 | Capacité des composantes
- 15 | Temps de filtrage
- 15 | Garantie
- 15 | Responsabilité
- 16 | Dépannage
- 19 | Modifier le tableau des intervalles
- 20 | Contact

CONTENU DE LA LIVRAISON

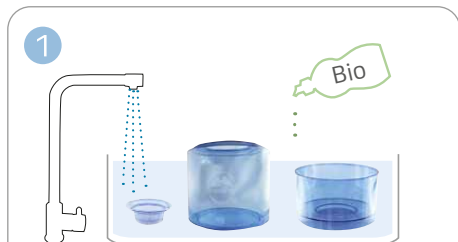
Avant d'assembler votre source MAUNAWAI®, veuillez utiliser l'illustration à droite pour vérifier que tous les composants sont présents.

Avant le montage, veuillez à suivre les étapes suivantes pour la préparation :

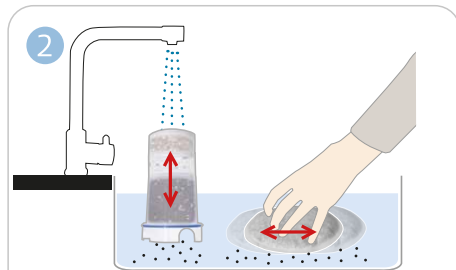
Retirez tous les emballages du système et les filtres individuels.

Les trois modules de filtrage ont besoin d'une phase de trempage et tous les autres composants du système de filtrage de l'eau doivent être nettoyés.

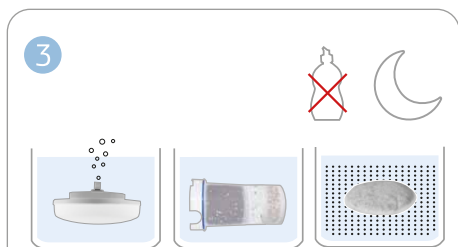




Nettoyez toutes les pièces du récipient avec un détergent (bio) et rincez abondamment à l'eau claire.



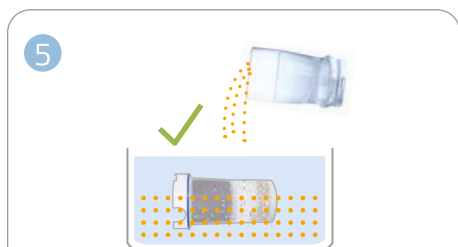
Rincez soigneusement le MAUNAWAI® Pad et la cartouche MAUNAWAI®. L'eau restera claire.



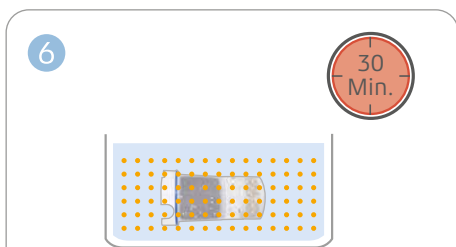
Laissez tous les modules filtrants pendant **la nuit** et complètement recouverts d'eau.



Le lendemain, dissolvez l'Oxosanum dans 200 ml d'eau et laissez reposer 5 minutes..



Ajoutez la solution au liquide dans lequel vous trempez votre cartouche PIPRIME.



Laissez maintenant la cartouche dans la solution pendant 30 minutes.

NETTOYER

1 Nettoyez toutes les pièces du conteneur du système, à l'exception des filtres, avec un détergent organique et rincez-les soigneusement à l'eau claire.

Note: N'utilisez jamais de savons ou de produits de nettoyage conventionnels sur la source MAUNAWAI®, la cartouche filtrante, le tampon MAUNAWAI® ou le filtre céramique ! N'utilisez pas d'eau bouillante sur les cartouches PI ! Utilisez uniquement des chiffons doux et propres pour éviter de rayer le plastique ! Ne mettez aucune pièce au lave-vaisselle !

TREMPAGE

2 Rincez soigneusement le MAUNAWAI® Pad et la cartouche MAUNAWAI®. L'eau restera claire.

La shungite noble présente dans le

3 Installez
tous les modules de filtrage

MAUNAWAI® Pad, Filtre en céramique, Cartouche filtrante PIPRIME durant la nuit et complètement recouvert d'eau du robinet

N'utilisez jamais de produit de rinçage pour les modules de filtrage ! (Faites tremper la cartouche fil-

trante séparément dans son propre récipient)

Maintenez le filtre en céramique sous l'eau jusqu'à ce que tout l'air soit évacué. Assurez-vous que la vis du filtre est orientée vers le haut. L'air peut s'échapper par l'ouverture située au fond.

Les billes de céramique de la cartouche filtrante contiennent beaucoup d'air. Par conséquent, trempez-la soigneusement et secouez-la vigoureusement plusieurs fois pour libérer les éventuelles bulles d'air restantes.

4 Le lendemain, dissolvez l'Oxosanum dans 200 ml d'eau et laissez reposer 5 minutes.

5 Ajoutez la solution au liquide dans lequel vous trempez votre cartouche PIPRIME.

6 Laissez ensuite la cartouche PIPRIME dans la solution pendant le temps de trempage restant. Lors de l'insertion de la cartouche, évitez tout contact avec de l'eau non filtrée et les mains sales.

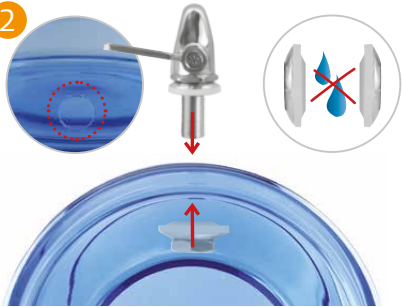
Après la préparation, il suffit de monter votre système de filtration d'eau en suivant les étapes ci-dessous (pages 58 et 59).

1



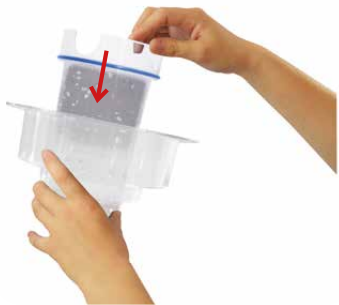
Placez le récipient d'eau potable sur la base.

2



Montez le robinet d'eau avec deux joints (secs) à l'intérieur et à l'extérieur du réservoir.

3



Enfoncez la cartouche filtrante dans le support de cartouche par le haut.

4



Accrochez la cartouche filtrante dans le récipient en verre et insérez le tampon MAUNAWAI®.

MONTAGE

1 Placez le récipient d'eau potable sur la base.

2 Installez le robinet. Les deux joints d'étanchéité sont fixés respectivement à l'intérieur et à l'extérieur du réservoir d'eau potable. Le conteneur doit être sec dans la zone du joint en silicone pour éviter les fuites ultérieures !

3 Enfoncez le filtre dans le support par le haut.

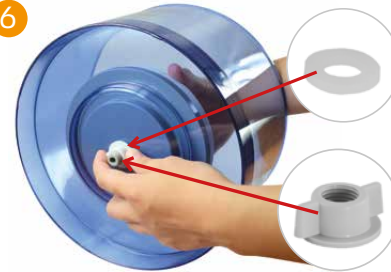
4 Accrochez l'unité de filtrage dans le récipient en verre d'eau potable. Insérez le tampon MAUNAWAI® dans le support de la cartouche, juste au-dessus de la cartouche PIPRIME.

5



Insérez le filtre céramique dans le réservoir supérieur par l'intérieur.

6



Faites glisser la bague d'étanchéité sur la vis du filtre sur la face inférieure et serrez l'écrou papillon.

7



Installez le réservoir supérieur et couvrez.

8



Remplissez avec de l'eau du robinet et laissez couler entièrement. Votre source est maintenant prête à être utilisée.

5 Insérez ensuite le filtre céramique du réservoir supérieur dans l'ouverture prévue à cet effet.

6 Faites glisser la bague d'étanchéité située sous le réservoir sur la vis du filtre. Puis serrez le filtre avec l'écrou papillon.

7 Placez le récipient d'eau potable sur la base. Le couvercle ferme le réservoir supérieur.

8 Remplissez maintenant le réservoir supérieur avec de l'eau du robinet et laissez-la couler.

Votre système d'eau MAUNAWAI® est maintenant prêt à l'emploi !

ENTRETIEN ET ABSENCE

• N'exposez pas la source MAUNAWAI® à la **lumière** directe du **soleil**. Plus le terrain est sombre, plus il est avantageux.

• Filtrez **au moins 1 à 4 litres par jour**.

• Lavez le réservoir supérieur au besoin pour le garder propre et sans résidus. Pour le récipient en verre, nous recommandons un nettoyage à l'huile suivi de l'utilisation d'une tablette d'Oxosanum.

• Pour le **nettoyage des conteneurs**, il est préférable d'utiliser la face interne d'un zeste de citron biologique (sauf pour les modules de filtrage).

• Si le **filtre en céramique** blanc se décolore ou ne laisse pas passer suffisamment d'eau, il peut être lavé à l'eau et frotté avec une éponge propre pour éliminer les débris. Lorsque vous frottez, veillez à appliquer une pression légère et régulière pour éviter une abrasion excessive de la céramique.

• Pour la **cartouche filtrante PIPRIME**, aucun soin particulier n'est requis, seulement un remplacement.

prendre des précautions particulières pour le **tampon MAUNAWAI®**, mais seulement de le remplacer (voir Remplacement du filtre). Tout comme lors de la première utilisation, arrosez et placez à l'endroit prévu à cet effet dans le porte-cartouche.

• **Absences brèves** : Si vous ne pouvez pas utiliser le système pendant 2 ou 3 jours, veillez à l'utiliser davantage dans les jours suivants. Si le goût de l'eau est différent, videz-la et remplissez le système.

• En cas d'**absence jusqu'à 3 semaines**, laissez un peu d'eau potable dans le réservoir inférieur de façon à ce que la CARTOUCHE PIPRIME soit partiellement immergée et couvrir tout le système avec un chiffon. Au redémarrage, vidangez l'eau, placez le tampon filtre anti-calcaire dans l'eau pendant au moins 1 heure, puis remplissez à nouveau tout le système. Si l'eau a un goût inhabituel, changez la cartouche filtrante PIPRIME.

• En cas d'**absence prolongée de plus de 3 semaines**, nous recommandons d'arrêter l'utilisation de la cartouche filtrante PIPRIME et de la remplacer.

REEMPLACEMENT DE FILTRE

Nous vous recommandons de remplacer le filtre en céramique après un an d'utilisation. Mais au plus tard quand il reste de plus en plus d'eau dans le réservoir supérieur, malgré le nettoyage.

Ou encore si la paroi du filtre céramique comporte des trous par lesquels l'eau peut s'écouler sans être filtrée.

Si vous filtrez une eau de moins bonne qualité que la moyenne, la capacité de filtrage peut être nettement inférieure en raison de l'élimination fréquente des sédiments.

La cartouche filtrante PIPRIMEK8 doit être remplacée après 8 à 10 mois ou après une quantité de filtrage de 3000 litres.

Le tampon de filtre anti-calcaire doit être remplacé dans un délai de 4 à 8 semaines, selon la qualité de l'eau.

Plus l'eau est polluée, plus la durée d'utilisation est courte.

Dans le cas d'une eau présentant une contamination supérieure à la moyenne combinée à une utilisation intensive, remplacez les filtres à intervalles plus courts.

Durée de vie moyenne des modules de filtrage :

Tampons de MAUNAWAI® :
4-8 semaines

Cartouche filtrante K8 PIPRIME:
8-10 mois

Filtre en céramique
environ 1 an

ÉLIMINATION

Vous pouvez rendre le contenu de la cartouche PIPRIME à la nature en plaçant la cartouche dans un sac en tissu et en l'écrasant avec un marteau.

Placez toutes les pièces en plastique dans les déchets plastiques.

Jetez les filtres en céramique et les tampons de filtre anti-calcaire dans les déchets résiduels.

OXOSANUM



- Très bien adapté pour le nettoyage
- Pas de chlore actif
- Élimine les biofilms et les germes
- En matière de qualité pharmaceutique

La désinfection simple et fiable pour votre filtre à eau potable.

Tablettes à un composant

Ingrédients :

Initiateur de biocide : Chlorite de sodium MMS (passivé), acide inorganique, substances tampons

Principe actif cible des tablettes : Dioxyde de chlore ClO_2

Produit de décomposition : Chlorure de sodium

MAUNAWAI® CIRCUIT D'EAU



Une fois l'eau MAUNAWAI® tirée, vous pouvez immédiatement remplir l'eau du robinet dans le réservoir supérieur.

Utilisez toujours de l'eau potable ou de l'eau du robinet approuvée et propre à la consommation humaine.

Ne filtrez l'eau que sous surveillance. Si vous remplissez trop d'eau (max. 8 litres), l'appareil peut fuir par le réservoir d'eau potable.

CAPACITÉ DES COMPOSANTS

Remplissage de conteneur en plastique : 4 litres
Réservoir d'eau potable : 8 litres

TEMPS DE FILTRAGE

Le temps de filtrage et le temps d'écoulement sont principalement déterminés par le filtre céramique.

Le temps d'écoulement du filtre céramique est d'environ 30 à 120 minutes par litre, selon le niveau de remplissage et les habitudes d'utilisation.

GARANTIE

Deux ans sur toutes les pièces du système.

Les modules de filtration (CARTOUCHE FILTRANTE PIPRIME, filtre céramique) ont une durée de garantie limitée à 30 jours.

La garantie n'est accordée que sur présentation d'une preuve d'achat valable.

RESPONSABILITÉ

La société MAUNAWAI GmbH se dégage de toute responsabilité, notamment pour les choses qui n'appartiennent pas au système d'eau MAUNAWAI®.

En cas d'utilisation ou d'application incorrecte, toute garantie ou demande en garantie est nulle.



Dimensions :

Largeur : 30 cm

Hauteur : 55 cm



Une housse de protection adaptée pour votre filtre peut être trouvée dans la boutique sur maunawai.com

DÉPANNAGE

Description de problème :

L'eau du réservoir supérieur ne s'écoule pas dans le réservoir d'eau potable. Il reste de plus en plus d'eau dans le réservoir supérieur.

Cause possible :

1. Les sédiments obstruent le filtre céramique.
2. Il y a encore de l'air dans le filtre céramique, ce qui ralentit l'écoulement de l'eau.
3. Il reste de l'air dans la cartouche filtrante PIPRIME.

Solutions proposées :

1. Nettoyez le filtre en céramique comme décrit à la page 10 (point 5).
2. Immergez le filtre céramique sous l'eau, avec le fil vers le haut, jusqu'à ce que l'air du filtre se soit échappé.
3. Il reste de l'air dans la cartouche filtrante PIPRIME. Veuillez retirer la cartouche filtrante et bien l'agiter, puis laissez l'eau du robinet y couler à nouveau par le bas.
4. Vérifiez s'il n'y a rien de mécanique qui pourrait interrompre le flux.

Description de problème :

L'eau s'écoule du réservoir d'eau potable.

Cause possible :

1. Le joint du robinet s'est affaibli.
2. Le réservoir d'eau potable déborde car la capacité a été dépassée.
3. Il y a encore trop d'air dans la cartouche filtrante PIPRIME.

Solutions proposées :

1. Nettoyez les joints du robinet ainsi que le réservoir d'eau potable. Veillez à ce que le réservoir soit sec lorsque vous installez le robinet.
2. Veillez à ce que la capacité (8 litres) du réservoir d'eau potable ne soit pas dépassée.
3. Retirez la cartouche filtrante et secouez-la bien, puis faites-y couler à nouveau de l'eau du robinet par le bas.

Description de problème :

L'eau a une odeur ou un goût inhabituel.

Cause possible :

1. Une eau de mauvaise qualité a été utilisée, par exemple une eau sulfureuse ou une eau à forte teneur en manganèse.
2. Le tampon MAUNAWAI® est épuisé ou a été réinséré et n'est pas assez imbibé.

3. La cartouche PIPRIME est épuisée.

Solutions proposées :

1. Filtrerez la même eau une seconde fois.
2. Laissez tremper toute la nuit puis remplacez le tampon MAUNAWAI®.
3. Remplacez la cartouche filtrante PIPRIME.
4. Utilisez l'Oxosanum comme décrit.

Description de problème :

Il y a un dépôt vert sur le filtre céramique situé dans le réservoir supérieur.

Cause possible :

L'eau de votre robinet contient des nitrates et le système MAUNAWAI® est proche d'une source de lumière. Le nitrate est un engrais pour les plantes. Grâce au milieu nutritif et à l'incidence de la lumière dans le réservoir supérieur, la croissance des algues est favorisée et le nitrate est dégradé. Cette première couche n'est généralement pas dangereuse et ne présente aucun risque pour la santé. Vous devez toutefois nettoyer l'appareil immédiatement.

Solutions proposées :

1. Nettoyez l'appareil. Appliquez à nouveau l'onglet Oxosanum comme décrit dans les instructions. Si l'effet n'est pas immédiat ou s'il reste des dépôts verts dans la cartouche PIPRIME, remplacez immédiatement les modules de filtration.
2. Ne placez pas l'appareil près d'une source de lumière ou protégez le réservoir supérieur de la lumière du soleil.

Vous avez d'autres questions ?

Envoyez-nous un e-mail : info@maunawai.com ou appelez-nous.



The laboratory tests required for the **CE certificate of conformity** were carried out in accredited laboratories:

- **SGS** Korea Co.,Ltd,
- **Intertek** Certification GmbH,
- **NSF** International USA,
- **Eurofins** Analytical Services Hungary Kft.

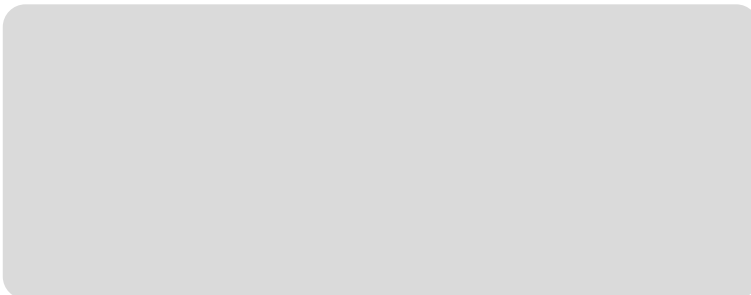
Our management and production system is certified according to **ISO 9001: 2015** and **ISO 50001: 2018**.

CONTACT

MAUNAWAI GmbH
Adolf-Damaschke-Straße 69–70
D-14542 Werder (Havel)
Allemagne
✉ info@maunawai.com
☎ +49 3327 570880

Ou contactez notre distributeur chez qui vous avez acheté le système de filtration d'eau MAUNAWAI®.

Ihr MAUNAWAI® Händler



B-P-05-08-fz

www.maunawai.com