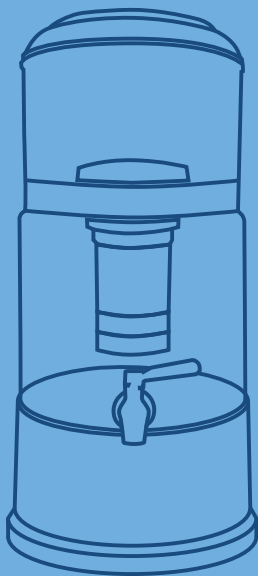


MAUNAWAI® PIPRIME



K8

Sorgente

Istruzioni per il
montaggio e l'uso

IT

ACQUA VIVA PER UNA VITA SANA

La parola “Maunawai” proviene dalla lingua hawaiana e significa “sorgente d’alta montagna”. Ed è proprio questo il compito del sistema di filtraggio MAUNAWAI®: trasformare la vostra acqua potabile in acqua pura di sorgente d’alta montagna.

La tecnologia fu sviluppata in Giappone 60 anni fa con lo scopo di convertire l’acqua potabile in un’acqua potabile eccellente. Come modelli d’ispirazione utilizzarono le grandi fonti termali e la vita stessa. **Applicando i cinque principi – filtraggio, informazione, ottimizzazione, armonizzazione e il metodo per rendere disponibile biologicamente** – l’acqua non solo viene depurata da sostanze indesiderate, ma allo stesso tempo viene riportata alle sue caratteristiche molecolari originali.

Proprio come in natura, l’acqua dopo il suo lungo viaggio attraverso gli acquedotti, può defluire lentamente attraverso il sistema di filtraggio a più strati MAUNAWAI® – assolutamente senza pressione.

Le fasi di filtraggio più importanti della “sorgente” MAUNAWAI® sono: il **filtro in ceramica** rappre-

senta il primo livello del filtraggio mirato all’eliminazione dei residui degli acquedotti. Filtra polveri, ruggine, sostanze latenti varie e sedimenti, coloranti e odori. Grazie alla dimensione dei pori di soli **0,1 µm**, non può essere attraversato da batteri.

La qualità e l’efficienza di un filtro a carbone attivo dipende dalla capacità di assorbimento e dalla velocità di scorrimento. Contrariamente a blocchi di filtraggio a carbone attivo tradizionali, la velocità di scorrimento nei filtri MAUNAWAI® è notevolmente ridotta. Questo supporta l’elevata capacità di assorbimento del granulato utilizzato. Il **filtro di carbonio attivo ad alto livello tecnologico realizzato da gusci di noce di cocco**, elimina le sostanze nocive come cloro, pesticidi, metalli pesanti e molti altri contaminatori. Per quanto riguarda le sostanze difficilmente assorbibili come il rame, lo zinco e antibiotici il sistema di filtraggio MAUNAWAI® si è rivelato molto utile.

Nella parte centrale, nel cuore del filtro agiscono più di 20 diverse sfere di ceramica, con un preciso dosaggio e bilanciamento. In un processo speciale e complesso viene

creata una **matrice ceramica** porosa ma allo stesso tempo meccanicamente stabile. In questo processo a 1.000 gradi celsius vengono impressi alla terra argillosa caratteristiche ed informazioni, che permettono uno scambio di ioni e una radiazione infrarossa di lunghezza d’onda lunga nell’acqua. In questo modo informazioni impropri (innaturali) vengono cancellati e la struttura molecolare dell’acqua (“Cluster”) risulta ripristinata allo stato “originale”.

Tramite questo processo naturale di filtraggio e trapelamento (senza pressione dell’acquedotto) si forma **l’acqua di sorgente MAUNAWAI® gustosa, dolce e giovevole.**



Scansiona il codice QR e guarda la fase di preparazione di MAUNAWAI PIPRIME in un video (YouTube).

Per favore presta attenzione:

La fontana PIPRIME funziona con un delicato sistema di alimentazione a gravità.

L’accumulo di aria nella cartuccia può causare traboccamenti, soprattutto se nel serbatoio in vetro sono presenti più di 8 litri di acqua filtrata. Il serbatoio in vetro ha una capacità totale di 10 litri.

Pertanto, assicurarsi che il livello dell’acqua salga solo fino a poco sopra il logo MAUNAWAI. Il modo più semplice per la manutenzione del sistema è rabboccare con acqua del rubinetto ogni volta che si eroga acqua filtrata. Questo mantiene il sistema in equilibrio e ne garantisce un funzionamento affidabile.

Utilizzare anche il **codice QR**: vi porterà al nostro video tutorial.

Oltre 20 ceramiche diverse nella nostra cartuccia MAUNAWAI®



In tutte le nostre cartucce filtranti viene utilizzata l'intera gamma di ingredienti, solo in miscele e proporzioni diverse.

La nuova forma della ceramica riduce il volume del materiale utilizzato, il che significa: cartucce filtranti più piccole.

Tutti i materiali ora sono in forma cer

Per le nuove cartucce forniamo tutti i materiali precedentemente utilizzati nel granulato forma, ora anche in ceramica forma. La ceramica viene prodotta mediante un processo speciale e complesso. La matrice ceramica sarà porosa, ma pur sempre meccanica stabile. Ciò aumenta la superficie per il filtraggio e l'acqua può essere arricchita con minerali in modo più efficace.

Nuovi elementi

Abbiamo anche aggiunto nuovi elementi come ad es. preziosa shungite. I fullereni di shungite si sviluppano Proprietà catalitiche che promuovono l'ossidazione delle connessioni chimiche.

Nuova bio ceramica a infrarossi

Questa bio ceramica funziona secondo il principio FIR (infrarosso lontano). Significa – molto al di sotto di ciò che è visibile leggero. L'infrarosso ceramico irradiato permanentemente che risuona con l'H₂O molecole e altre strutture organiche. Questo farà praticamente le molecole d'acqua Carica di energia.

L'interazione delle piccole sfere di ceramica è ciò che rende l'acqua MAUNAWAI® così speciale. Grazie a queste ceramiche, l'acqua filtrata può assorbire i minerali e gli oligoelementi mancanti nella sua struttura esagonale e quindi rigenerarsi anche a livello sottile.

Gli elementi più importanti

Pallina di cloro alcalino · Pallina HSW · Palla HSK

Riduce il contenuto di calcare

Ceramica PI · Tormalina · Quarzo

Energizza e crea una struttura naturale dell'acqua

Sfera di Zirconia · Ceramica Zeolite

Alcalinizza l'acqua, rendendola più alcalina

Ceramica Antimicrobica

Stabilizza l'acqua

Ceramica EM

Garantisce l'equilibrio tra i Microrganismi Effettivi

Ceramica Magnetite

Polarizza naturalmente le molecole

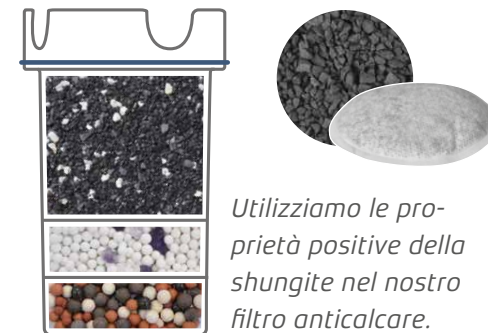
Sfera di Idrogeno · Bioceramica

Ripristino finale dell'equilibrio naturale
Pietre preziose (Cristallo di Rocca, Ametista, Quarzo Rosa) Armonizzano l'acqua

Carbone attivo granulare di cocco

Solo 5,5 grammi di carbone attivo hanno una superficie simile alle dimensioni di un campo di calcio (6.400 m²). È così estremo ampia superficie che consente la rimozione dei filtri al carbone contaminazione e altre sostanze in modo molto efficace.

Le cartucce contengono granuli di carbone attivo da 60 g. Ciò corrisponde a una superficie di circa 70.000 m².



Utilizziamo le proprietà positive della shungite nel nostro filtro anticalcare.

Durante questo processo l'acqua non viene modificata nella sua composizione chimica. I minerali rimangono nell'acqua quindi le letture dei dispositivi TDS in determinate circostanze potrebbe non cambiare.

Che cos'è la shungite?

La shungite è considerata una pietra curativa e si dice che sia anche estremamente efficace come talismano. Viene utilizzato per la **mineralizzazione e la purificazione dell'acqua**, come ornamento per l'ambiente e il corpo, nonché per il relax e i massaggi.

Per il trattamento e la rivitalizzazione dell'acqua MAUNAWAI® utilizziamo frammenti di shungite. Ha un contenuto di carbonio del 95-98% e presenta un alto numero di **fullereni**, che sono determinanti per le proprietà positive della shungite, in quanto legano i radicali liberi e aiutano a strutturare l'acqua.

INDICE

- 2 | Acqua viva per una vita sana
- 4 | Oltre 20 diverse ceramiche nella nostra cartuccia MAUNAWAI®
- 7 | **CONTENUTO DELLA CONFEZIONE**
- 8 | **FASE DI PREPARAZIONE: PULITURA E IMMERSIONE**
- 10 | **ISTRUZIONI PER IL MONTAGGI**
- 12 | **MANUTENZIONE**
- 12 | **PERIODO DI NON UTILIZZO**
- 13 | **SOSTITUZIONE FILTRO E SMALTIMENTO**
- 14 | Oxosanum
- 14 | MAUNAWAI® Ciclo dell'acqua
- 15 | Capacità dei componenti
- 15 | Tempo di filtraggio
- 15 | Garanzia
- 15 | Responsabilità
- 16 | Risoluzione problemi
- 19 | Tabella degli intervalli di ricambio
- 6 20 | Contatto

CONTENUTO DELLA CONFEZIONE

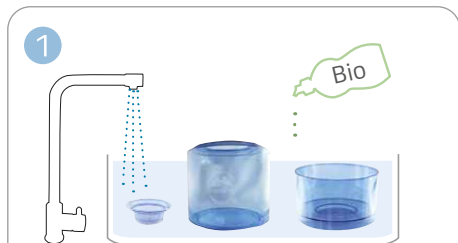
Prima di montare la Sua sorgente d'acqua MAUNAWAI®, verificare subito con l'aiuto del disegno se tutti i componenti sono presenti

Prima di iniziare il montaggio, osservare attentamente le seguenti operazioni di preparazione:

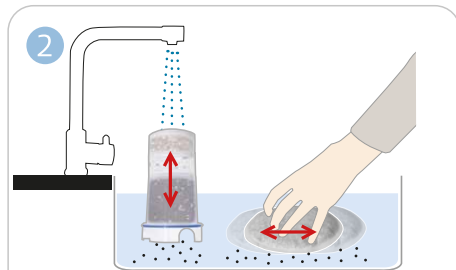
Rimuovere tutti gli imballaggi del sistema e dei singoli filtri.

I **tre filtri** richiedono una fase di immersione e tutti gli altri componenti del sistema di filtraggio d'acqua devono essere puliti.

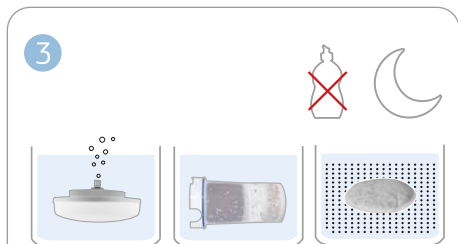




1 Pulire tutte le parti del contenitore con un detergente (bio) e risciacquare bene con acqua pulita.



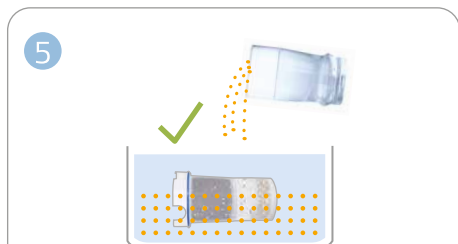
2 Risciacquare accuratamente il MAUNAWAI® Pad e la cartuccia. L'acqua rimarrà limpida.



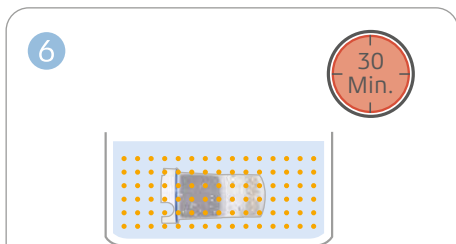
3 Lasciare tutti i moduli filtranti **per tutta la notte**, completamente coperti d'acqua.



4 Il giorno dopo, sciogliere l'Oxosanum in 200 ml di acqua e lasciare riposare per 5 minuti.



5 Aggiungere la soluzione al liquido in cui si immerge la cartuccia PIPRIME.



6 Ora lascia la cartuccia nella soluzione per 30 minuti.

PULITURA

1 Pulire tutte le parti del contenitore del sistema, ad eccezione dei filtri, con un detergente organico e risciacquarle accuratamente con acqua pulita.

Attenzione: non utilizzare mai saponi o detersivi convenzionali sulla sorgente MAUNAWAI®, sulla cartuccia filtrante, sul tampone MAUNAWAI® o sul filtro ceramico! Non utilizzare acqua bollente sulle cartucce PI! Utilizzare solo panni morbidi e puliti per evitare di graffiare la plastica! Non lavare i componenti in lavastoviglie!

IMMERSIONE

2 Risciacquare accuratamente il MAUNAWAI® Pad e la cartuccia MAUNAWAI®. L'acqua rimarrà limpida. La nobile shungite contenuta nel tampone inizialmente rende l'acqua nera.

3 Immergere tutti i **filtro MAUNAWAI® Pad, filtro in ceramica, cartuccia filtrante PIPRIME** durante la notte e completamente ricoperti d'acqua potabile. Per i filtri non usare mai detersivo! (Immergere la cartuccia filtrante PIPRIME in un contenitore separato).

Tenere il filtro ceramico sott'acqua finché tutta l'aria non sarà fuoriuscita. Assicurarsi che la vite del filtro sia rivolta verso l'alto. L'aria può fuoriuscire dall'apertura sul fondo.

Le sfere di ceramica nella cartuccia del filtro contengono molta aria. Pertanto, immergere accuratamente e agitare energicamente più volte per eliminare eventuali sacche d'aria rimanenti.

4 Il giorno dopo, sciogliere l'Oxosanum in 200 ml di acqua e lasciare riposare per 5 minuti.

5 Aggiungere la soluzione al liquido in cui si immerge la cartuccia PIPRIME.

6 Lasciare ora la cartuccia PIPRIME nella soluzione per il tempo di ammollo rimanente. Quando si inserisce la cartuccia, evitare il contatto con acqua non filtrata e con le mani non lavate.

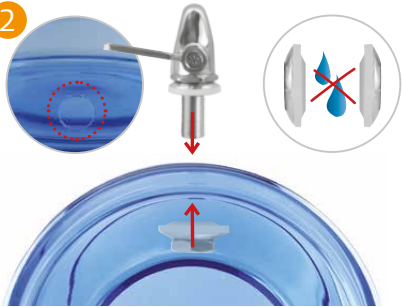
Dopo la preparazione, montare il sistema di filtraggio dell'acqua secondo le seguenti semplici fasi: (pagine 42 e 43)

1



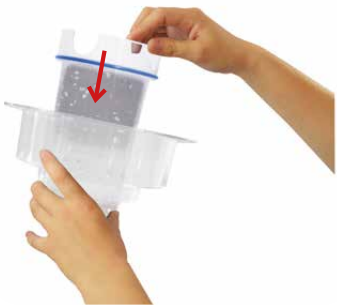
Collocare il contenitore dell'acqua potabile sulla base.

2



Montare il rubinetto con due guarnizioni (asciutte) all'interno ed all'esterno sul contenitore.

3



Premere la cartuccia filtrante dall'alto nel supporto della cartuccia.

4



Inserire l'unità filtro nel contenitore di vetro. Inserire il MAUNAWAI® pad nel lato superiore del supporto cartucce.

MONTAGGIO

1 Collocare il contenitore dell'acqua sulla base.

2 Installare il rubinetto dell'acqua. Le due guarnizioni vengono fissate una sul lato interno ed una sul lato esterno del contenitore dell'acqua. Il serbatoio dell'acqua potabile deve essere tenuto asciutto nella zona della guarnizione per evitare perdite successive!

3 Premere la cartuccia filtrante dall'alto nel supporto della cartuccia.

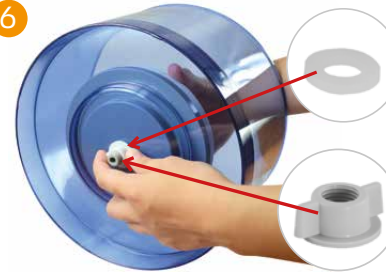
4 Appendere l'unità filtro nel contenitore dell'acqua potabile in vetro. Inserire il MAUNAWAI® pad nel lato superiore del supporto cartucce, direttamente sopra la cartuccia PIPRIME.

5



Inserire il filtro in ceramica dall'interno nel serbatoio superiore.

6



Far scorrere guarnizione sulla vite del filtro sul lato inferiore e serrare il dado ad alette.

7



Posizionare il serbatoio superiore e il coperchio.

8



Riempire con acqua potabile e lasciar passare completamente attraverso il filtro. La Sua sorgente è ora pronta per l'uso.

5 Inserire il filtro in ceramica nel serbatoio superiore nell'apertura prevista.

6 Far scorrere la guarnizione sulla vite del filtro sul lato inferiore e serrare il dado ad alette.

7 Posizionare il serbatoio superiore sul contenitore in vetro. Il coperchio chiude il serbatoio superiore.

8 Riempire il contenitore superiore con acqua potabile, e lasciar scorrere l'acqua attraverso i filtri.

Ora la sua sorgente MAUNAWAI® è pronta per l'uso.

MANUTENZIONE

• Non esporre la sorgente d'acqua MAUNAWAI® alla luce solare diretta. Al meglio, il luogo di collocazione deve essere trovato in una **posizione** senza luce.

• Filtrare **almeno 1–4 litri al giorno.**

• Lavare il serbatoio superiore secondo le vostre esigenze per assicurarvi che sia pulito e rimanga privo di residui. Per il contenitore in vetro si consiglia un detergente ecologico seguito da un'applicazione di Oxosanium tab.

• Per pulire il contenitore è meglio usare la scorza di limone biologico (tranne che per i filtri).

• Se il **filtro in ceramica** si scolora o rilascia poca acqua, può essere lavato con acqua e strofinato con una spugna pulita per rimuovere eventuali depositi. Nello strofinare, fare attenzione a non premere eccessivamente per evitare l'abrasione eccessiva della ceramica.

• Per la **cartuccia filtrante PIPRIME** non è prevista alcuna particolare manutenzione, ma solo la sostituzione.

• Anche per il MAUNAWAI® pad non

tenzione, ma solo la sostituzione. Come per il primo utilizza immergere nell'acqua e inserire nel posto previsto nel supporto cartucce.

PERIODI DI NON UTILIZZO

• **Breve assenza da casa:** Se il sistema non viene utilizzato per 2 giorni, fare attenzione ad un uso maggiore nei giorni successivi. Se l'acqua ha un sapore insolito, svuotare il sistema e riempirlo di nuovo.

• **Nel caso di assenza fino a 3 settimane,** lasciare l'acqua potabile nel contenitore inferiore, in modo tale che la cartuccia PIPRIME® rimanga immersa parzialmente nell'acqua e coprire l'intero sistema con un panno. Quando si riutilizza il sistema, svuotare completamente e riempire nuovamente l'intero sistema. Se l'acqua ha un sapore insolito, sostituire la cartuccia filtrante PIPRIME.

• **Nel caso di assenza prolungata di oltre 3 settimane,** si consiglia di non utilizzare la vecchia cartuccia filtrante PIPRIME, ma di sostituirla.

SOSTITUZIONE DEL FILTRO

Si consiglia di sostituire il filtro in ceramica dopo un anno. Tuttavia, sostituire il filtro non appena sulla parete del filtro in ceramica si evidenziano dei fori da cui può fuoriuscire acqua non filtrata.

Se si filtra acqua contaminata in misura superiore alla media, la capacità del filtro può diminuire notevolmente a causa della frequente rimozione dei sedimenti.

La cartuccia filtrante PIPRIME K8 dovrebbe essere sostituita dopo 8–10 mesi, oppure dopo il filtraggio di 3.000 litri d'acqua.

Il MAUNAWAI® pad dovrebbe essere sostituito ogni 4–8 settimane, in base alla qualità dell'acqua.

Con acqua molto inquinata, il periodo di utilizzo si riduce.

Con l'acqua contaminata sopra la media e contemporaneo uso intensivo, il filtro va sostituito più spesso.

Durata media dei filtri:

MAUNAWAI® pad:
4–8 settimane

cartuccia filtrante
PIP RIME K8:
8–10 mesi

filtro in ceramica:
1 anno

SMALTIMENTO:

Il contenuto della cartuccia filtrante PIPRIME può essere restituita alla natura. Avvolgere la cartuccia con una borsa di stoffa e frantumare con un martello.

Tutte le parti in plastica possono essere riciclate con i rifiuti in plastica.

Il filtro in ceramica e i MAUNAWAI® pad sono da gettare nei rifiuti indifferenziati.

OXOSANUM



- Molto adatto per la pulizia
- Nessun cloro attivo
- Elimina biofilm e germi
- Qualità farmaceutica

La disinfezione facile e affidabile per il filtro dell'acqua potabile.

Pastigli monocomponenti

Ingredienti:

Iniziatore biocida: clorito di sodio-MMS (passivato), acidi inorganici, sostanze tampone

Sostanza target dei tabs:

Diossido di cloro ClO_2

Prodotto di decomposizione:
sale

Il ciclo dell'acqua MAUNAWAI®



Dopo aver prelevato l'acqua MAUNAWAI® può essere subito versata la quantità corrispondente nel serbatoio superiore.

Usare sempre acqua potabile o acqua potabile idonea e approvata e per il consumo umano.

Filtrare l'acqua solo sotto la supervisione. Riempito troppo (max. 8 litri) l'acqua può fuoriuscire dal dispositivo attraverso il serbatoio in vetro.

CAPACITÀ DEI COMPONENTI

Contenitore di riempimento in plastica: 4 litri
Contenitore dell'acqua potabile: 8 litri

TEMPO DI FILTRAGGIO

Il tempo di filtraggio e di flusso dell'acqua è determinato principalmente dal filtro in ceramica. Il tempo di flusso del filtro in ceramica ammonta circa a 30 – 120 minuti per litro, a seconda del livello di riempimento e delle abitudini di utilizzo.

GARANZIA

Due anni su tutte le parti del sistema, eccetto i filtri.

I moduli filtranti (filtro in ceramica, cartuccia filtrante PI, MAUNAWAI® pad) hanno una garanzia limitata di 30 giorni. La garanzia è valida solo con la prova d'acquisto valida.

RESPONSABILITÀ

MAUNAWAI GmbH si ritiene libera da ogni responsabilità, in particolare su parti che non appartengono al sistema di filtraggio dell'acqua MAUNAWAI®.

Nel caso di uso improprio, oppure non conforme alle prescrizioni, decade qualsiasi garanzia o diritto acquisito.



Una copertura protettiva adeguata per la tua fonte può essere trovata nel negozio su maunawai.com

RISOLUZIONE DEI PROBLEMI

Descrizione del problema:

L'acqua nel contenitore di riempimento non scorre nel contenitore dell'acqua.

Possibili cause:

1. Otturazione del filtro in ceramica mediante sedimenti
2. È presente ancora aria nel filtro in ceramica che rallenta il flusso dell'acqua.
3. È presente ancora dell'aria nella cartuccia filtrante PIPRIME.

Soluzioni proposte:

1. Pulire il filtro in ceramica come descritto a pagina 10, al punto 5.
2. Immergere il filtro in ceramica a lungo sotto l'acqua con la filettatura verso l'alto finché l'aria non sia del tutto fuoriuscita.
3. Anche nella cartuccia filtrante PIPRIME può essere ancora presente dell'aria. Si prega di estrarre la cartuccia filtrante e agitarla bene e lasciare che l'acqua potabile la attraversi nuovamente dal basso.
4. Controllare se qualcosa di meccanico interrompe il flusso.

Descrizione del problema:

L'acqua fuoriesce dal contenitore dell'acqua.

Possibili cause:

1. La guarnizione del rubinetto dell'acqua ha perso di tenuta.
2. Il contenitore trabocca, poiché la sua capacità è stata superata.
3. Nella cartuccia filtrante PIPRIME è presente troppa aria.

Soluzioni proposte:

1. Pulire le guarnizioni ed il contenitore dell'acqua sotto il rubinetto. Assicurarci che il contenitore sia asciutto al momento dell'installazione del rubinetto.
2. Fare attenzione che la capacità (8 litri) del contenitore dell'acqua non venga superata.
3. Estrarre la cartuccia filtrante, agitarla bene e lasciare scorrere l'acqua potabile nuovamente dal fondo.

Descrizione del problema:

L'acqua ha un odore o sapore insolito.

Possibili cause:

1. È stata utilizzata acqua di scarsa qualità, per esempio contenente zolfo, oppure acqua ad alto contenuto di manganese.
2. La cartuccia PIPRIME è consumata.

Soluzioni proposte:

1. Filtrare la stessa acqua una seconda volta.
2. Sostituire la cartuccia del filtro PIPRIME.
3. Usare oxosanum come sopradescritto.

Descrizione del problema:

Sul filtro in ceramica, che si trova nel contenitore di vetro superiore, si evidenzia uno strato verde.

Possibili cause:

L'acqua contiene nitrati e il sistema di filtraggio dell'acqua è vicino a una sorgente di luce. Il nitrato è un fertilizzante per le piante. Grazie al terreno fertile e alla luce, viene promossa la crescita delle alghe e ridotto il nitrato. Questo primo strato generalmente non è nocivo e sicuro per la salute. Tuttavia, si dovrebbe pulire subito il dispositivo.

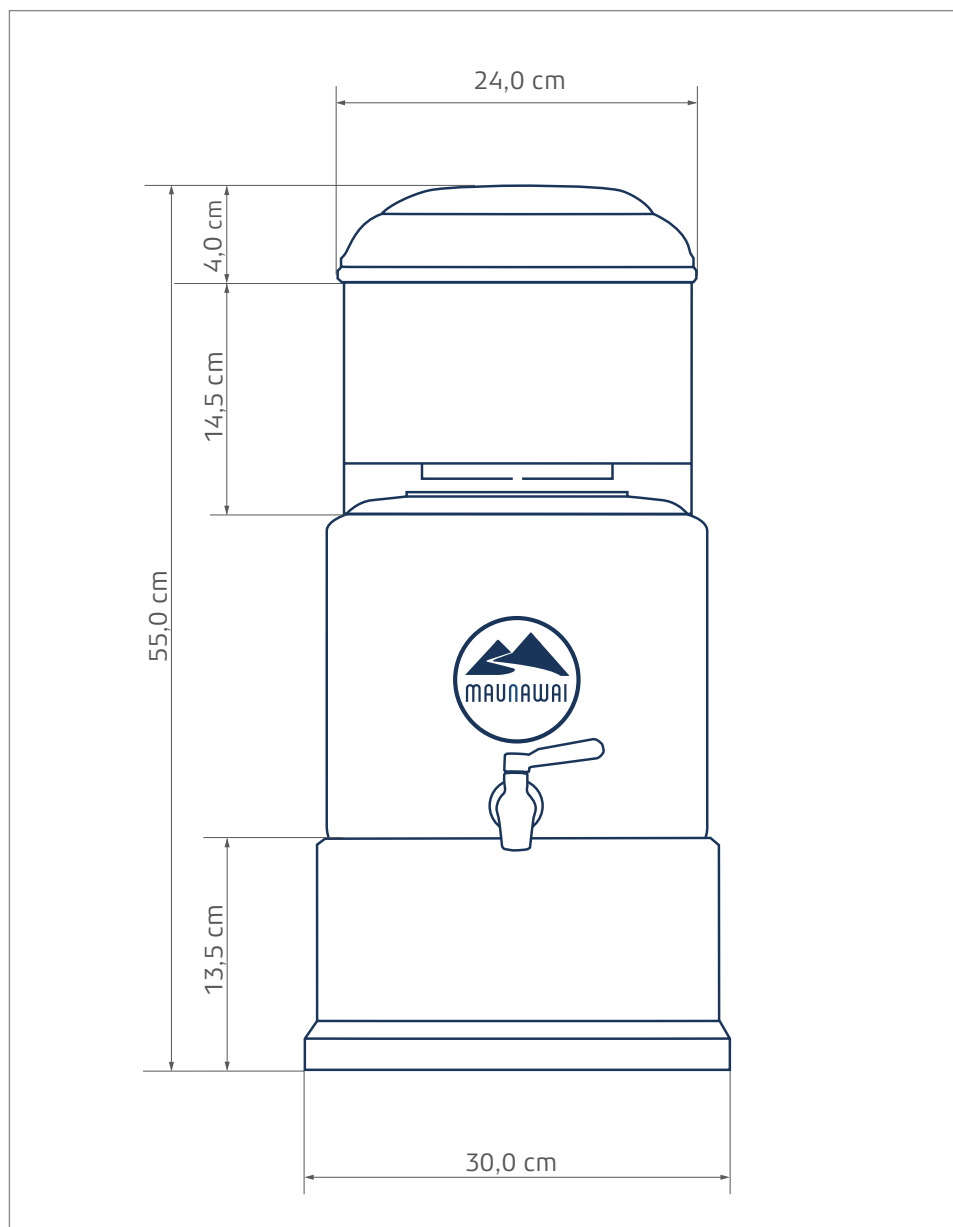
Soluzioni proposte:

1. Non posizionare il dispositivo in prossimità di una sorgente di luce o esposto ai raggi solari.
2. Pulire il dispositivo. Se la manutenzione non dovesse avere luogo immediatamente, oppure lo strato verde dovesse essere visibile nella cartuccia PIPRIME, cambiare immediatamente i moduli filtranti.

Ha altre domande?

Ci scriva una e-mail: info@maunawai.it oppure ci chiami.

Dimensioni della sorgente



MAUNAWAI® INTERVALLI RICAMBI

Filtro in ceramica

Durata di utilizzo
ca. 1 anno



Inserito il

Cartuccia filtrante PI

Durata di utilizzo
ca. 8-10 mesi



Inserito il

MAUNAWAI® pad

Durata di utilizzo
ca. 4-8 settimane



Inserito il



The laboratory tests required for the **CE certificate of conformity** were carried out in accredited laboratories:

- **SGS** Korea Co.,Ltd,
- **Intertek** Certification GmbH,
- **NSF** International USA,
- **Eurofins** Analytical Services Hungary Kft.

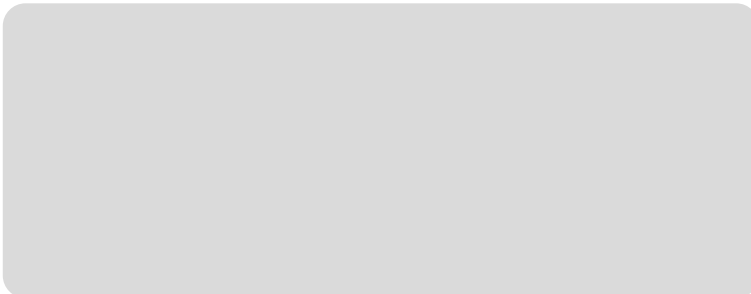
Our management and production system is certified according to **ISO 9001: 2015** and **ISO 50001: 2018**.

CONTATTO

MAUNAWAI GmbH
Adolf-Damaschke-Straße 69–70
D-14542 Werder (Havel)
Allemagne
✉ info@maunawai.com
☎ +49 3327 570880

Oppure contatti il nostro rivenditore da cui è stato acquistato il sistema di filtraggio dell'acqua MAUNAWAI®.

Ihr MAUNAWAI® Händler



B-P-05-08-IT

www.maunawai.com