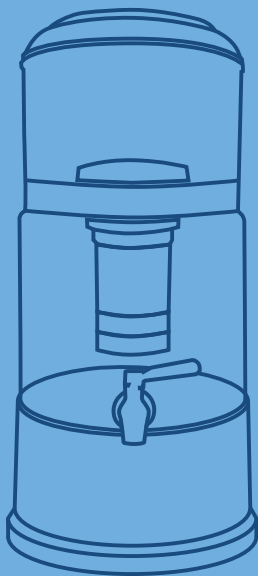


MAUNAWAI® PIPRIME



K8

DE

Quelle

Montage- und
Bedienungsanleitung

LEBENDIGES WASSER FÜR EIN GESUNDES LEBEN!

Das Wort „Maunawai“ stammt aus dem Hawaiianischen und bedeutet wörtlich „Berg-Wasser“. Denn genau das ist die Aufgabe des MAUNAWAI Filtersystems: es macht aus Ihrem Leitungswasser „unberührtes“ Bergquellwasser.

Diese Technologie wurde vor 60 Jahren in Japan entwickelt, um aus Leitungswasser bestes Trinkwasser zu gewinnen. Vorbilder hierfür waren die großen Heilquellen und das Leben selbst. Durch die Anwendung der fünf **Prinzipien – Filtration, Information, Optimierung, Harmonisierung und biologische Verfügbarmachung** – wird das Wasser nicht nur von unerwünschten Stoffen gereinigt, sondern auch restrukturiert und erhält somit seine ursprüngliche Clusterform wieder zurück.

Nach seiner langen Reise durch die städtischen Wasserleitungen, kann das Wasser nun langsam durch das mehrschichtige System des MAUNAWAI®-Filters sickern – ohne Druck und ohne Strom, der Natur nachempfunden!

Die wichtigsten MAUNAWAI® Filterstufen: Der **Keramikfilter** ist der
2 Vorstufenfilter für grobe Rückstän-

de aus der Wasserleitung. Er filtert Staub, Rost, Schwebestoffe, Farbe und Geruch heraus. Auf Grund der Porengröße von nur **0,1 µm**, gelangen keine Bakterien hindurch.

Die Qualität und Leistungsfähigkeit eines Aktivkohlefilters wird durch die Bindungsfähigkeit des Filtermaterials und der Durchflussgeschwindigkeit bestimmt. Im Gegensatz zu herkömmlichen Aktivkohleblocks wird bei den MAUNAWAI®-Filtern die Durchflussgeschwindigkeit deutlich reduziert. Dies unterstützt die gesteigerte Bindungsfähigkeit des eingesetzten Granulats. Die **High-tech-Aktivkohle aus Kokosnussschalen** entfernt Schadstoffe wie Chlor, Pestizide, Schwermetalle, sowie viele weitere Verunreinigungen. Im Grenzbereich der schwer bindbaren Stoffe wie Kupfer, Zink und Antibiotika erweisen sich die MAUNAWAI®-Filter als vorteilhaft.

In **Herzstück** des MAUNAWAI®-Filters wirken über 20 unterschiedliche Keramiken in genauer Abstimmung und Dosierung. In einem speziellen und aufwendigen Prozess wird eine poröse, aber dennoch mechanisch stabile **Keramik-Matrix** hergestellt.

Hier werden alter Tonerde bei Temperaturen um 1.000 Grad Celsius naturgebundene Eigenschaften und Informationen eingebrannt, die einen Ionenaustausch und eine langwellige Infrarotstrahlung im Wasser auslösen. Somit werden nicht passende (unnatürliche) Informationen getilgt und die Molekularstruktur (Cluster) des Wassers in den „Originalzustand“ zurückversetzt.

Durch diesen naturgemäßen Filtrations- und Sickerprozess (ohne Leitungsdruck) entsteht das überaus **wohlschmeckende, weiche und bekömmliche** MAUNAWAI® „**Quellwasser**“.



Einfach QR-Code scannen und die MAUNAWAI® PIPRIME Vorbereitungsphase als Video (Youtube) anschauen.

Bitte achten Sie darauf:

Die PIPRIME Quelle arbeitet als sanftes Gravitationssystem.

Wenn sich Luft in der Kartusche sammelt, kann es zu einem Überlaufen kommen – besonders dann, wenn sich mehr als 8 Liter gefiltertes Wasser im Glastank befinden. Der Glastank fasst insgesamt 10 Liter.

Achten Sie daher bitte darauf, das Wasser nur bis knapp über das MAUNAWAI Logo steigen zu lassen. Am einfachsten ist es, Leitungswasser immer dann nachzufüllen, wenn Sie gefiltertes Wasser entnehmen. So bleibt das System in Balance und läuft zuverlässig.

Bitte nutzen Sie auch den **QR-Code**, er führt Sie zu unserer Video-Anleitung.

Über 20 verschiedene Keramiken in unserer MAUNAWAI® Kartusche



alt → neu

Die komplette Palette an Inhaltsstoffen kommt in all unseren Filterkartuschen zum Einsatz, in nur jeweils unterschiedlichen Mischungen und Anteilen. Durch die neue Keramikform verringert sich das eingesetzte Materialvolumen, das bedeutet: kleinere Filterkartuschen.

Alle Materialien in Keramik-Form

Wir stellen für die neuen Kartuschen alle Materialien, die bisher in Granulat-Form waren, jetzt ebenfalls in Keramik-Form her. Die Keramiken werden in einem speziellen, aufwendigen Prozess hergestellt. Es wird eine poröse, aber dennoch mechanisch stabile Keramik-Matrix gebrannt. Damit ist die Oberfläche für die Filterung viel größer und das Wasser kann effektiver die benötigten Mineral- und Spurenelement-Ionen aufnehmen.

Neue Elemente

Wir haben auch neue Elemente ergänzt, wie z.B. Edelschungit. Die Fullerene des Schungits entwickeln im

Wasser Katalysatoreigenschaften, die die Oxydation der aktiven chemischen Verbindungen fördern.

Neue Infrarot-Bio-Keramik

Diese Bio-Keramik funktioniert nach dem FIR (Ferninfrarot)-Prinzip, das heißt – weit unterhalb des sichtbaren Lichts. Die Keramik gibt permanent Infrarot-Strahlung ab, die mit den H₂O Molekülen und organischen Strukturen in Resonanz geht. Dadurch werden die Wassermoleküle praktisch mit Energie aufgeladen.

Das Zusammenspiel der kleinen Keramik-Kugeln macht das MAUNAWAI® Wasser so besonders. Über diese Ke-

ramiken kann das gefilterte Wasser, die für seine hexagonale Struktur fehlenden Mineralien und Spurenelemente aufnehmen und sich dabei auch feinstofflich regenerieren.

Die wichtigsten Elemente

Alkaline-Chlorine-Ball · HSW-Ball · HSK-Ball

Reduzieren den Kalkgehalt

PI-Keramiken · Turmalin · Quarz

Energetisieren und bilden eine natürliche Wasserstruktur

Zirkonien-Ball · Zeolith-Keramik

Alkalisieren das Wasser – es wird basischer

Antimikrobielle Keramiken

Stabilisieren das Wasser

EM-Keramiken

Sorgt für das Gleichgewicht zwischen den Effektiven Mikroorganismen

Magnetit-Keramik

Polarisiert die Moleküle naturgemäß

Hydrogen-Ball · Bio-Keramiken

Endgültige Herstellung der natürlichen Balance

Edelsteine (Bergkristall, Amethyst, Rosenquarz) Harmonisieren das Wasser

Kokosnussgranulat-Aktivkohle

Nur 5,5 Gramm Aktivkohle haben eine Oberfläche, die einem Fußballfeld (6.400 m²) entspricht. Es ist diese extrem große Oberfläche, die es Aktivkohlefiltern ermöglicht, Verunreinigungen und andere Substanzen sehr effektiv zu entfernen. Wir haben in den Kartuschen 60g Aktivkohle-Granulat.



Die positiven Eigenschaften des Schungit nutzen wir in unserem MAUNAWAI® Pad.

Das entspricht etwa 70.000 m² Oberfläche. So ist auch hier für die beste Filterung gesorgt.

Das Wasser wird bei diesem Prozess in seiner chemischen Zusammensetzung NICHT verändert. Die Mineralien bleiben im Wasser erhalten und ändern somit die Messwerte von TDS-Geräten unter Umständen nicht.

Was ist Schungit?

Schungit gilt als Heilstein und soll auch als Talisman äußerst wirksam sein. Verwendet wird er zur **Mineralisierung und Reinigung von Wasser**, als Raum- und Körperschmuck sowie für Entspannung und Massagen.

Zur Aufbereitung und Vitalisierung unseres MAUNAWAI® Wassers verwenden wir Schungit-Split. Es hat einen Kohlenstoffgehalt von 95–98% und weist eine hohe Anzahl an **Fullerenen** auf, welche maßgeblich für die positiven Eigenschaften von Schungit sind, da sie freie Radikale binden und bei der Strukturierung des Wassers helfen.

INHALTSVERZEICHNIS

2 | Lebendiges Wasser für ein gesundes Leben

4 | Über 20 verschiedene Keramiken
in unserer MAUNAWAI® Kartusche

7 | **LIEFERUMFANG**

8 | **VORBEREITUNG – EINWEICHEN UND REINIGEN**

10 | **MONTAGE**

12 | **PFLEGE**

13 | **ABWESENHEIT**

13 | **FILTERWECHSEL
UND ENTSORGUNG**

14 | Oxosanum

14 | MAUNAWAI® Wasserkreislauf

15 | Kapazität der Komponenten

15 | Filterzeit

15 | Garantie

15 | Haftung

16 | Fehlerbeseitigung

19 | Wechselintervall-Tabelle

6 20 | Kontakt

LIEFERUMFANG

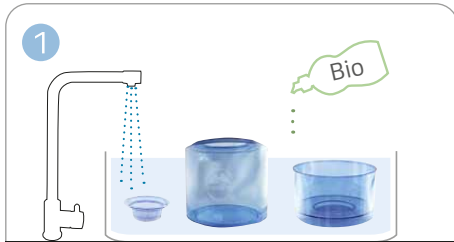
Bevor Sie Ihre MAUNAWAI® Quelle zusammensetzen, prüfen Sie bitte mit Hilfe der Abbildung rechts, ob alle Komponenten vorhanden sind.

Vor der Montage beachten Sie unbedingt folgende Schritte zur Vorbereitung:

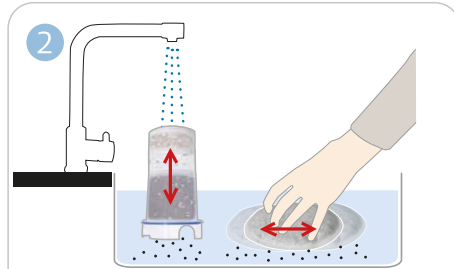
Entfernen Sie alle Verpackungen des Systems und der einzelnen Filter.

Die drei **Filtermodule** benötigen eine Einweichphase und alle anderen Bestandteile des Wasserfilter-Systems sollten gereinigt werden.

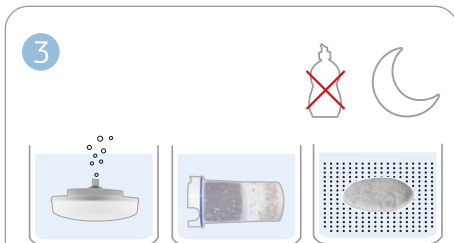




1 Alle Behälterteile mit einem (Bio-) Spülmittel reinigen und gut mit klarem Wasser abspülen.



2 **Waschen Sie das MAUNAWAI® Pad und die Kartusche gut aus.** Das Wasser bleibt danach klar.



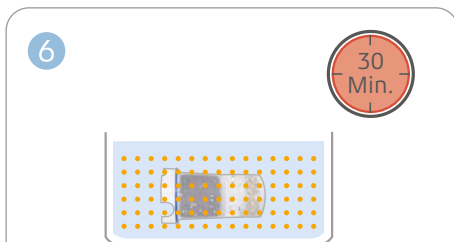
3 Alle Filtermodule **über Nacht** und vollständig von Wasser bedeckt liegen lassen.



4 Am nächsten Tag das **Oxosanum** in 200 ml Wasser auflösen und 5 Minuten stehen lassen.



5 Geben Sie die Lösung in die Flüssigkeit, in der Sie Ihre PIPRIME Kartusche einweichen.



6 Belassen Sie nun die Kartusche für 30 Minuten in der Lösung.

REINIGEN

1 Reinigen Sie alle Behälterteile des Systems außer den Filtern mit einem Bio-Spülmittel und spülen Sie diese gründlich mit klarem Wasser ab.

Beachten Sie: Niemals herkömmliche Seifen oder Reinigungsmittel für die MAUNAWAI® Quelle, die Filterkartusche, MAUNAWAI® Pad und Keramikfilter verwenden! Nutzen Sie kein kochendes Wasser für die PI-Kartuschen! Setzen Sie ausschließlich weiche und saubere Reinigungstücher ein, um Kratzer an den Kunststoffen zu vermeiden! Keine Teile in die Spülmaschine geben!

EINWEICHEN

2 Waschen Sie das MAUNAWAI® Pad und die Kartusche gut aus. Das Wasser bleibt danach klar. Das Edelschungit im Pad färbt das Wasser zunächst schwarz.

3 Legen Sie **alle Filtermodule MAUNAWAI® Pad, Keramikfilter, PIPRIME Filterkartusche** über Nacht und vollständig bedeckt in Leitungswasser. Für die Filtermodule niemals Spülmittel verwenden! Jedes Filtermodul bitte separat in einem eigenen Behälter einweichen.

Halten Sie den Keramikfilter unter Wasser bis die Luft vollständig entwichen ist. Achten Sie darauf, dass die Filterschraube nach oben zeigt. Die Luft kann durch die Öffnung im Boden entweichen.

Die Keramikkügelchen in der Filterkartusche haben sehr viel Luft. Deshalb gut einweichen und mehrmals kräftig schütteln um verbliebene Lufteinschlüsse zu lösen.

4 Am nächsten Tag das Oxosanum in 200 ml Wasser auflösen und 5 Minuten stehen lassen.

5 Geben Sie die Lösung in die Flüssigkeit, in der Sie Ihre PIPRIME Kartusche einweichen.

6 Belassen Sie nun die PIPRIME Kartusche für die restliche Dauer des Einweichens in der Lösung. Vermeiden Sie beim anschließenden Einsetzen der Kartusche den Kontakt mit ungefiltertem Wasser sowie ungewaschenen Händen.

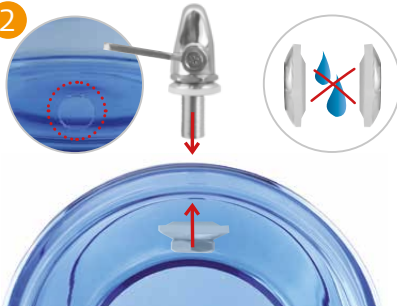
Nach der Vorbereitung montieren Sie Ihr Wasserfiltersystem einfach nach den nachfolgenden Schritten. (Seite 10 und 11)

1



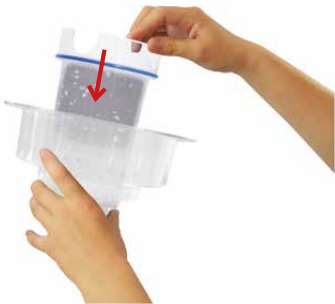
Den Trinkwasserbehälter auf den Sockel stellen.

2



Wasserhahn mit zwei Dichtungen (trocken) jeweils innen und außen am Behälter montieren.

3



Filterkartusche von oben in den Kartuschen-Hänger drücken.

4



Filterkartusche in den Glasbehälter einhängen und das MAUNAWAI® Pad einlegen.

MONTAGE

1 Stellen Sie den Trinkwasserbehälter auf den Sockel.

2 Montieren Sie den Wasserhahn. Die zwei Dichtungsringe werden jeweils an der Innen- und Außenseite des Trinkwasserbehälters befestigt. Der Behälter sollte im Bereich der Silikondichtung trocken sein, um spätere Undichtigkeit zu vermeiden!

3 Drücken Sie die PIPRIME-Filterkartusche von oben in den Kartuschen-Hänger.

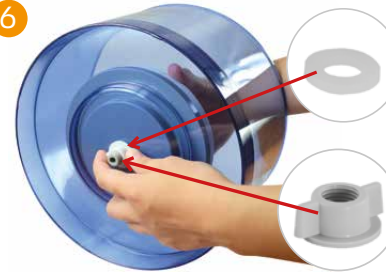
4 Hängen Sie die Filtereinheit in den Trinkwasserbehälter aus Glas. Setzen Sie das MAUNAWAI® Pad in die Oberseite des Kartuschen-Hängers ein, direkt über die PIPRIME-Kartusche.

5



Keramikfilter im oberen Tank von innen einstecken.

6



Dichtungsring auf die Filterschraube an der Unterseite schieben und die Flügelmutter fest schrauben.

7



Oberen Tank und Deckel aufsetzen.

8



Leitungswasser einfüllen und komplett durchlaufen lassen. Jetzt ist Ihre Quelle einsatzbereit.

5 Stecken Sie dann den Keramikfilter im Oberen Tank in die vorgehene Öffnung.

6 Schieben Sie den Dichtungsring auf der Tankunterseite auf die Filterschraube. Anschließend schrauben Sie den Filter mit der Flügelmutter fest.

7 Setzen Sie den Oberen Tank auf den Trinkwasserbehälter. Der Deckel schließt den oberen Tank.

8 Füllen Sie nun Leitungswasser in den oberen Tank und lassen Sie es durchlaufen.

Jetzt ist Ihr MAUNAWAI® Wassersystem einsatzbereit!

PFLEGE UND ABWESENHEIT

- Setzen Sie die MAUNAWAI® Quelle keiner direkten **Sonneneinstrahlung** aus. Je dunkler der Stellplatz, desto vorteilhafter ist es.
- Filtern Sie **mindestens 1–4 Liter pro Tag**.
- Waschen Sie den oberen Tank nach Bedarf aus, damit dieser sauber und frei von Rückständen bleibt. Für den Glasbehälter empfehlen wir einen Ökoreiniger gefolgt von einer Anwendung der Oxosanum Tabs.
- Für die **Reinigung der Behälter** verwenden Sie am besten die innere Seite einer Bio-Zitronenschale (ausgenommen die Filtermodule).
- Wenn sich der weiße **Keramikfilter** verfärbt oder zu wenig Wasser durchlässt, kann er mit Wasser abgewaschen und mit einem sauberen Schwamm abgerieben werden, um eventuelle Ablagerungen zu entfernen. Achten Sie beim Abreiben auf gleichmäßigen, leichten Druck um übermäßiges Abtragen der Keramik zu vermeiden.
- Für die **PIPRIME-Filterkartusche** ist keine besondere Pflege, sondern ausschließlich der Austausch vorgesehen. Für das **MAUNAWAI® Pad** ist ebenfalls keine besondere Pflege, sondern ausschließlich der Austausch vorgesehen (siehe Filterwechsel). Genau wie beim ersten Einsatz, wässern und auf den vorgesehenen Platz im Kartuschenhänger setzen.
- **Kurze Abwesenheit:** Sollten Sie 2–3 Tage das System nicht bedienen können, so achten Sie auf eine stärkere Nutzung in den folgenden Tagen. Schmeckt das Wasser ungewohnt, so entleeren Sie es und füllen das System erneut.
- Bei einer **Abwesenheit von bis zu 3 Wochen** lassen Sie etwas Trinkwasser in den unteren Behälter, so dass die PIPRIME-Kartusche teilweise unter Wasser ist, und decken Sie das ganze System mit einem Tuch zu. Bei Wiederinbetriebnahme lassen Sie das Wasser ab, legen das MAUNAWAI® Pad mind. 1 Stunde ins Wasser, und füllen danach das ganze System neu. Schmeckt das Wasser ungewohnt, so wechseln Sie die PIPRIME-Filterkartusche.
- **Bei längerer Abwesenheit von mehr als 3 Wochen** empfehlen wir, die PIPRIME-Filterkartusche nicht weiter zu verwenden, sondern zu erneuern.

FILTERWECHSEL

Wir empfehlen Ihnen, den Keramikfilter nach einem Jahr auszuwechseln. Spätestens jedoch, wenn im Oberen Tank immer mehr Wasser stehen bleibt, trotz Reinigung.

Oder auch wenn die Wand des Keramikfilters Löcher aufweist, durch die das Wasser ungefiltert laufen kann.

Sollten Sie überdurchschnittlich schlechtes Wasser filtern, kann die Filterkapazität durch häufiges Entfernen der Sedimente deutlich geringer ausfallen.

Die PIPRIME-Filterkartusche K8 sollte nach 8–10 Monaten ausgewechselt werden oder nachdem 3000 Liter Wasser gefiltert wurden.

Das MAUNAWAI® Pad sollte je nach Wasserqualität in 4–8 Wochen wieder getauscht werden.

Je belasteter das Wasser, desto geringer die Nutzungszeit.

Bei überdurchschnittlich stark belastetem Wasser und gleichzeitiger intensiver Benutzung wechseln Sie die Filter bitte in kürzeren Intervallen.

Durchschnittliche Lebensdauer der Filtermodule:

MAUNAWAI® Pad:
4–8 Wochen

PIPRIME-
Filterkartusche K8:
8–10 Monate

Keramikfilter:
ca. 1 Jahr

ENTSORGUNG

Den Inhalt der PIPRIME-Kartusche können Sie der Natur zurückgeben, in dem Sie die Kartusche in einen Stoffbeutel legen und mit einem Hammer zer schlagen.

Alle Kunststoffteile in den Plastikmüll geben.

Keramikfilter und MAUNAWAI® Pads im Restmüll entsorgen.

OXOSANUM



- Sehr gut geeignet für die Reinigung
- Kein aktives Chlor
- Beseitigt Biofilme und Keime
- In Pharmaqualität

Die einfache und zuverlässige Desinfektion für Ihren Trinkwasserfilter.

Einkomponenten-Tab

Inhaltsstoffe:
Biozid-Initiator: Natriumchlorit-MMS (passiviert), anorganische Säure, Puffersubstanzen

Zielwirkstoff der Tabs:
Chlordioxid ClO_2

Zerfallsprodukt: Kochsalz

MAUNAWAI® WASSERKREISLAUF



Wenn Sie das MAUNAWAI® Wasser gezapft haben, können Sie sofort dementsprechend Leitungswasser im oberen Tank wieder nachfüllen.

Verwenden Sie grundsätzlich Trinkwasser bzw. Leitungswasser, welches für den menschlichen Genuss geeignet und zugelassen ist. Filtern Sie das Wasser nur unter Aufsicht. Wenn Sie zu viel (max. 8 Liter) Wasser einfüllen, kann das Gerät über den Trinkwasserbehälter auslaufen.

KAPAZITÄT DER KOMPONENTEN

Einfüllbehälter Kunststoff: 4 Liter
Trinkwasserbehälter: 8 Liter

FILTERZEIT

Die Filter- und Durchflusszeit wird hauptsächlich vom Keramikfilter bestimmt.

Die Durchflusszeit des Keramikfilters beträgt, abhängig von der Füllhöhe und den Gebrauchsgewohnheiten, ca. 30 bis 120 Minuten pro Liter.

GARANTIE

Zwei Jahre auf alle Teile des Systems. Die Filtermodule (PIPRIME-Filterkartusche, Keramikfilter, Kalkfilter) haben eine eingeschränkte Garantiezeit von 30 Tagen. Die Garantie wird nur mit gültigem Kaufbeleg gewährt.

HAFTUNG

MAUNAWAI GmbH spricht sich von der Haftung, insbesondere von Dingen, die nicht dem MAUNAWAI® Wassersystem angehören, los.

Bei unsachgemäßem Gebrauch oder Verwendung entfällt jegliche Garantie oder Gewährleistungsanspruch.



Maße:

Breite: 30 cm
Höhe: 55 cm



Eine passende Schutzhülle für Ihre Quelle finden Sie im Shop unter maunawai.com

FEHLERBESEITIGUNG

Problembeschreibung:

Das Wasser im Oberen Tank fließt nicht in den Trinkwasserbehälter. Im Oberen Tank bleibt immer mehr Wasser stehen.

Mögliche Ursache:

1. Sedimente setzen den Keramikfilter zu.
2. Es befindet sich noch Luft im Keramikfilter, die den Wasserfluss bremst.
3. Es befindet sich noch Luft in der PIPRIME-Filterkartusche.

Lösungsvorschläge:

1. Reinigen Sie den Keramikfilter wie auf Seite 10 (Punkt 5) beschrieben.
2. Tauchen Sie den Keramikfilter so lange unter Wasser mit dem Gewinde nach oben, bis die Luft im Filter entwichen ist.
3. Auch in der PIPRIME-Filterkartusche kann noch Luft sein. Bitte nehmen Sie die Filterkartusche raus und schütteln Sie sie gut, und lassen Sie nochmal Leitungswasser von unten hinein laufen.
4. Überprüfen Sie, ob eventuell etwas Mechanisches den Durchfluss unterbricht.

Problembeschreibung:

Wasser läuft aus dem Trinkwasserbehälter.

Mögliche Ursache:

1. Die Dichtung des Wasserhahns hat nachgelassen.
2. Der Trinkwasserbehälter läuft über, da die Kapazität überschritten ist.
3. In der PIPRIME-Filterkartusche ist noch zu viel Luft.

Lösungsvorschläge:

1. Reinigen Sie die Dichtungen am Wasserhahn und auch den Trinkwasserbehälter. Achten Sie darauf, dass der Behälter beim Einbau des Hahns trocken ist.
2. Beachten Sie, dass die Kapazität (8 Liter) des Trinkwasserbehälters nicht überschritten wird.
3. Nehmen Sie die Filterkartusche raus und schütteln Sie sie gut, und lassen Sie nochmal Leitungswasser von unten hinein laufen.

Problembeschreibung:

Das Wasser hat einen ungewöhnlichen Geruch oder Geschmack.

Mögliche Ursache:

1. Qualitativ schlechtes Wasser wurde verwendet z.B. schwefelhaltiges Wasser oder Wasser mit hohem Mangangehalt.
2. Das MAUNAWAI® Pad ist aufgebraucht, oder ist neu eingesetzt und nicht genug eingeweicht.

3. Die PIPRIME-Kartusche ist aufgebraucht.

Lösungsvorschläge:

1. Filtern Sie das gleiche Wasser ein zweites Mal.
2. Erneuern Sie das MAUNAWAI® Pad, davor bitte über Nacht wässern.
3. Erneuern Sie die PIPRIME-Filterkartusche.
4. Verwenden Sie Oxosanum wie auf den Seiten 6–7 beschrieben.

Problembeschreibung:

Am Keramikfilter, der sich im oberen Tank befindet, zeigt sich grüner Belag.

Mögliche Ursache:

Ihr Leitungswasser ist nitrathaltig und das MAUNAWAI® System steht nahe an einer Lichtquelle. Nitrat ist ein Pflanzendüngemittel. Bedingt durch den Nährboden und den Lichteinfall im oberen Tank wird Algenwachstum gefördert und das Nitrat abgebaut. Dieser erste Belag ist in der Regel ungefährlich und gesundheitlich unbedenklich. Sie sollten das Gerät dann jedoch sofort reinigen.

Lösungsvorschläge:

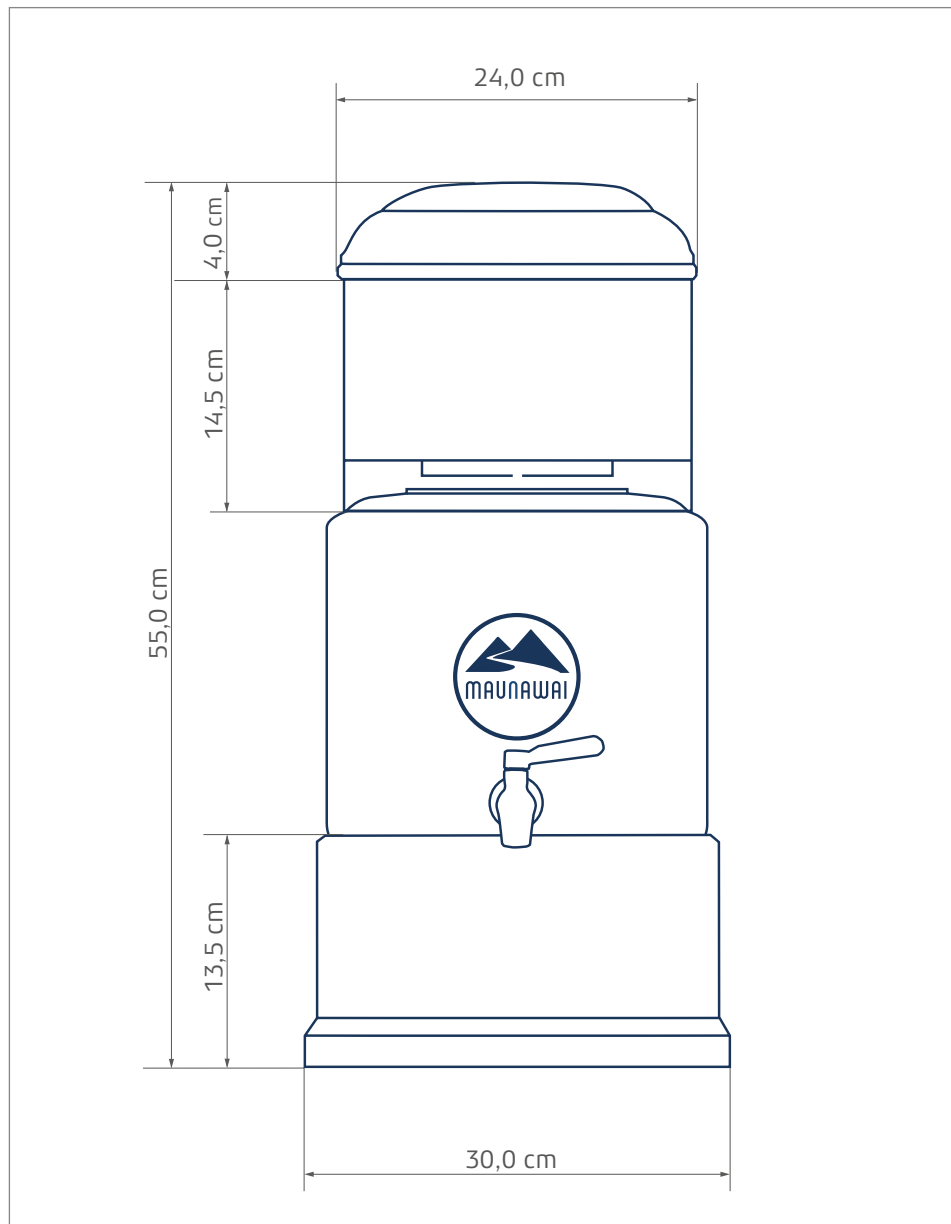
1. Reinigen Sie das Gerät. Wenden Sie erneut den Oxosanum-Tab an,

wie in der Anleitung beschrieben. Sollte die Wirkung nicht sofort erfolgen oder grüner Belag in der PIPRIME-Kartusche bestehen bleiben, wechseln Sie sofort die Filtermodule.

2. Stellen Sie das Gerät nicht in die Nähe einer Lichtquelle oder schützen Sie den oberen Tank vor Sonnenstrahlung.

Haben Sie noch weitere Fragen? Schreiben Sie uns doch eine E-Mail: info@maunawai.com oder rufen Sie uns an.

Maße der Quelle



MAUNAWAI® WECHSELINTERVALLE

Keramikfilter

Nutzungsdauer
ca. 1 Jahr



Eingesetzt am

PI Filterkartusche

Nutzungsdauer
ca. 8–10 Monate



Eingesetzt am

MAUNAWAI® Pad

Nutzungsdauer
ca. 4–8 Wochen



Eingesetzt am



Die für das **CE-Konformitätszertifikat** erforderlichen Labortests wurden in den akkreditierten Labors von:

- **SGS** Korea Co.,Ltd,
- **Intertek** Certification GmbH,
- **NSF** International USA,
- **Eurofins** Analytical Services Hungary Kft. durchgeführt.

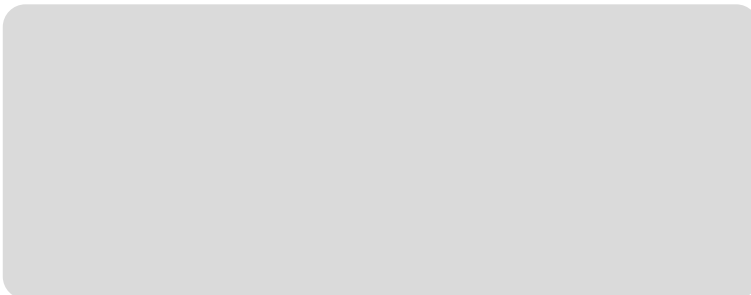
Unser Management-und Produktionssystem ist nach **ISO 9001: 2015** und **ISO 50001: 2018** zertifiziert.

KONTAKT

MAUNAWAI GmbH
Adolf-Damaschke-Straße 69-70
D-14542 Werder (Havel)
Deutschland
✉ info@maunawai.com
☎ +49 3327 570880

Oder kontaktieren Sie unseren Vertriebspartner, bei dem Sie das MAUNAWAI® Wasserfilter-System erworben haben.

Ihr MAUNAWAI® Händler



B-P-05-08-dt

www.maunawai.com